



九州大学大学院
歯学研究院



令和5年度概要

OUTLINE 2023

九州大学 Kyushu University

大学院歯学研究院
Faculty of Dental Science

大学院歯学府
Graduate School of Dental Science

歯学部
School of Dentistry



目次 CONTENTS

1. 沿革	1
History	
(1) 大学院歯学研究院	1
Faculty of Dental Science	
(2) 大学院歯学府	1
Graduate School of Dental Science	
(3) 歯学部	1
School of Dentistry	
(4) 九州大学病院(歯科部門)	3
Kyushu University Hospital, Dental Hospital	
2. 機構図	5
Organization Chart	
3. 研究分野における研究題目	8
Research Subject	
4. 歴代役員等	15
Chronological List of Deans and Directors	
5. 役職者名	16
Staff	
6. 職員現員数	18
Number of Enrolled Staffs	
7. 学生数等	18
Statistic Tables Concerning to Students	
(1) 歯学部歯学科学学生数	18
Number of Undergraduate Students in School of Dentistry	
(2) 歯学部歯学科卒業生数	18
Number of Graduates in School of Dentistry	
(3) 歯学部歯学科卒業後の進路	18
Post-Graduate Employment in School of Dentistry	
(4) 大学院博士課程(修業年限4年)学生数	19
Number of Students in Doctoral Program (4 years)	
(5) 大学院博士課程修了後の進路	19
Post-Doctoral Employment in Graduate School of Dental Science	
(6) 大学院修士課程(修業年限2年)学生数	19
Number of Students in Master's Program (2 years)	
(7) 研究生、専修生、聴講生数	20
Number of Research Students and Special Students and Auditors	
8. 解剖体数	21
Number of Autopsies	
9. 自己点検・評価及び外部評価	21
Self Evaluation and Outside Evaluation	
10. 国際交流	22
International Exchange Program	
(1) 交流協定校	22
Inter-School Agreements	
(2) ダブルディグリープログラム協定校	22
Exchange partner university for double degree program	
(3) 外国人留学生数	22
Number of Foreign Students	
(4) 国際連携推進室	22
Office of International Relations	
(5) 歯学、歯学教育及び口腔健康科学教育研修コースによる受入れ	23
Participants of the Group Training Course in Clinical Dentistry, in Dental Education and in Oral Health Science Education	
(6) その他	23
11. 研究助成	24
Financial Aid for Research	
(1) 令和4年度決算額	24
Accounts 2022	
(2) 科学研究費補助金	24
Grant-in-Aid for Science Research	
(3) 寄附金	24
Donation	
(4) 産学連携等研究費	24
Joint Research with Industrial Field	
12. 土地・建物	25
Estate and Building	
13. 病院地区位置図	26
Hospital Campus Map	
14. インターネットによるアクセス方法	27
Access by Internet	
15. 歯学部創立50周年について	28
50th Anniversary of the Foundation of the School of Dentistry	
16. 所在地略図	30
Location Map	

(1) 大学院歯学研究院

平成12.	4.	1	大学院歯学研究院設置(平成12年省令第27号) 歯学部門1部門に、口腔常態制御学、口腔保健推進学、口腔機能修復学、口腔顎顔面病態学、口腔保健開発学(連携)、口腔生体応答学(客員)の6講座設置	
	28.	1.	1	オーラルヘルス・ブレインヘルス・トータルヘルス研究センター(OBT研究センター)設置
	31.	4.	1	歯科先端医療評価・開発学講座(寄附講座)設置
令和	3.	2.	1	歯科発生活生研究センター(DDR研究センター)設置
	3.	10.	1	口腔生体応答学講座(客員)廃止 総合歯科学講座設置

(2) 大学院歯学府

昭和49.	4.	1	大学院歯学研究科設置(昭和49年政令第90号) 歯学基礎系・歯学臨床系の2専攻設置 歯学博士の設置 大学院学生定員30名	
	63.	2.	23	学術博士の設置
平成	3.	7.	1	歯学博士・学術博士を博士(歯学)・博士(学術)と改正
	9.	4.	1	昼夜開講制を導入
	12.	4.	1	大学院歯学府設置(平成12年政令第165号) 歯学専攻1専攻に、口腔常態制御学、口腔保健推進学、口腔機能修復学、口腔顎顔面病態学、全身管理歯科学(協力)、口腔保健開発学(連携)、口腔生体応答学(客員)の7講座設置 博士(臨床歯学)の設置 大学院学生定員43名に改定
	16.	4.	1	総合歯科学講座(協力講座)設置
	29.	4.	1	全身管理歯科学講座(協力講座)廃止
令和	3.	10.	1	総合歯科学講座(協力講座)、口腔生体応答学講座(客員講座)廃止 総合歯科学講座設置
	5.	4.	1	口腔科学専攻(修士課程)、修士(口腔科学)の設置

(3) 歯学部

九州大学歯学部は大正11年5月に発足した医学部歯科学講座(昭和2年10月歯科口腔外科と改称)が基盤となって、昭和42年6月医学部から分離独立し、新たに歯学部として設置されたものである。

昭和42.	6.	1	歯学部設置(昭和42年法律第18号) 歯科保存学第一・歯科補綴学第一・口腔外科学の3講座設置(昭和42年省令第13号) 歯学部運営委員会発足 歯学部学生定員40名	
	43.	4.	1	口腔解剖学第一・口腔生理学・口腔生化学・口腔病理学の4講座設置(昭和43年省令第17号)
	44.	3.	6	歯学部基礎研究棟第一期工事竣工
	44.	4.	1	口腔解剖学第二・口腔細菌学・歯科理工学の3講座設置(昭和44年省令第14号)
	44.	6.	1	歯学部運営委員会廃止 歯学部教授会発足
	45.	3.	12	歯学部基礎研究棟第二期工事竣工
	45.	4.	1	歯科薬理学、予防歯科学、歯科矯正学の3講座設置(昭和45年省令第14号)
	46.	4.	1	歯科保存学第二、歯科補綴学第二の2講座設置(昭和46年省令第19号)
	51.	5.	10	歯科放射線学講座設置(昭和51年省令第24号) 歯学部学生定員60名に改定
	52.	4.	18	口腔外科学講座が口腔外科学第一及び同第二の2講座に改められた(昭和52年省令第14号) 歯学部学生定員80名に改定
	53.	4.	1	小児歯科学講座設置(昭和53年省令第13号)
	54.	3.	29	歯学部本館第三期及び学生実習棟新営工事竣工
	56.	3.	25	臨床研究棟(旧整形外科棟)改修工事完了
	60.	4.	1	歯学部及び歯学部附属病院の事務部の統合に伴い、事務部制がしかれ、総務課及び業務課が設置された
	62.	4.	1	歯学部学生定員60名に改定
平成11.	4.	1	歯科麻酔学講座設置(平成11年省令第13号)	
	12.	4.	1	歯学科1学科に、歯科医学総論、口腔基礎常態学、口腔基礎病態学、口腔保健学、臨床歯学の5学科目設置 歯学部学生定員55名に改定
	14.	4.	1	3年次編入学生入学(定員5名) 歯学部学生定員60名に改定
	14.	12.	20	学生実習棟改修工事完了
	16.	4.	1	九州大学は法人化され、国立大学法人九州大学となった
	22.	3.	19	臨床研究棟(旧歯学部附属病院)改修工事完了
	23.	4.	1	3年次編入学の廃止 歯学部学生定員53名に改定

1 History

(1) Faculty of Dental Science

April 1, 2000	The Faculty of Dental Science was established. The Faculty had six divisions (Division of Oral Biological Sciences, Division of Oral Health, Growth and Development, Division of Oral Rehabilitation, Division of Maxillofacial Diagnostic and Surgical Sciences, Division of Oral Health, Technology and Epidemiology (cooperative division), Division of Oral Biological Response Research (visiting division)) for the Department of Dental Science.
January 1, 2016	Oral health·Brain health·Total health Research Center was established.
April 1, 2019	Division of Advanced Dental Devices and Therapeutics (Donated Fund Laboratory) was established.
February 1, 2021	Dent-craniofacial Development and Regeneration Research Center was established.
October 1, 2021	Division of Oral Biological Response Research (visiting division) was abolished. Division of Interdisciplinary Dentistry was established.

(2) Graduate School of Dental Science

April 1, 1974	The Graduate School of Dental Science was established. Two departments (Department of Basic Dental Science, Department of Clinical Dental Science) were founded. A quota of 30 students per year.
April 1, 1997	The Graduate School to offer both daytime and evening classes was established.
April 1, 2000	The Graduate School of Dental Science was changed to one department and had seven divisions (Division of Oral Biological Sciences, Division of Oral Health, Growth and Development, Division of Oral Rehabilitation, Division of Maxillofacial Diagnostic and Surgical Sciences, Division of Hospital Dentistry (affiliated division), Division of Oral Health, Technology and Epidemiology (cooperative division), Division of Oral Biological Response Research (visiting division)). A quota per year was changed to 43 students.
April 1, 2004	Division of Interdisciplinary Dentistry(affiliated division) was established.
April 1, 2017	Division of Hospital Dentistry(affiliated division) was abolished.
October 1, 2021	Division of Interdisciplinary Dentistry(affiliated division) and Division of Oral Biological Response Research (visiting division) was abolished. Division of Interdisciplinary Dentistry was established.
April 1, 2023	Department of Oral Science (Master's program) was established.

(3) School of Dentistry

The School of Dentistry, Kyushu University developed out of the Division of Dentistry (renamed as Division of Dentistry and Oral Surgery in October, 1927) in the School of Medicine which was founded in May, 1922. The School of Dentistry was separated as an independent School from the School of Medicine in June, 1967.

June 1, 1967	The School of Dentistry was established. Three divisions (Division of Conservative Dentistry I, Division of Prosthetic Dentistry I, Division of Oral Surgery) were founded. The Administrative Faculty Committee started functioning. A quota of 40 students per year.
April 1, 1968	Four divisions (Division of Oral Anatomy I, Division of Oral Physiology, Division of Oral Biochemistry, Division of Oral Pathology) were founded.
March 6, 1969	The first period construction of the building for basic dental science was completed.
April 1, 1969	Three divisions (Division of Oral Anatomy II, Division of Oral Bacteriology, Division of Dental Materials Engineering) were founded.
June 1, 1969	The Administrative Faculty Committee was abolished. Faculty meeting in the School of Dentistry started functioning.
March 12, 1970	The second period construction of the building for basic dental science was completed.
April 1, 1970	Three divisions (Division of Dental Pharmacology, Division of Preventive Dentistry, Division of Orthodontics) were founded.
April 1, 1971	Two divisions (Division of Conservative Dentistry II, Division of Prosthetic Dentistry II) were founded.
May 10, 1976	The Division of Dental and Maxillofacial Radiology was founded. A quota per year was expanded to 60 students.
April 18, 1977	The Division of Oral Surgery was reorganized to Division of Oral Surgery I and Division of Oral Surgery II. A quota per year was expanded to 80 students.
April 1, 1978	The Division of Pediatric Dentistry was founded.
March 29, 1979	The third period construction of the main building and the building for student training were completed.
March 25, 1981	New building was completed for research of clinical departments.
April 1, 1985	The Administrative office system started along with union of the both Administrative offices of School of Dentistry and University Dental Hospital, and General Affairs Section and Operative Affairs Section were founded.
April 1, 1987	A quota per year was changed to 60 students.
April 1, 1999	The Division of Dental Anesthesiology was founded.
April 1, 2000	The School of Dentistry was changed to five divisions (Introductory Dentistry, Dental Basic Science, Oral Disease and Pathology, Oral Health Science, Clinical Dentistry). A quota per year was changed to 55 students.
April 1, 2002	A quota of 5 students per year for admission to the third year. A quota per year was changed to 60 students.
December 20, 2002	New building was completed for student training.
April 1, 2004	Kyushu University was incorporated into Kyushu University, National University Corporation.
March 19, 2010	New building was completed for research of clinical departments.
April 1, 2011	The Admission to the third year was abolished. A quota per year was changed to 53 students.

(4)九州大学病院(歯科部門)

昭和	42. 6. 1	歯学部附属病院設置
	42. 6. 16	第一保存科、第一補綴科、口腔外科の3診療科設置(昭和42年訓令第23号) 病床20床設置
	42. 8. 1	医学部附属病院の旧歯科口腔外科棟において診療開始 基準看護(1類)、給食、寝具設備実施承認
	45. 4. 17	予防歯科、矯正科の2診療科増設(昭和45年訓令第22号) 病床20床増設
	46. 3. 22	新外来診療棟(第一期分)竣工
	46. 4. 1	第二保存科、第二補綴科の2診療科増設(昭和46年訓令第19号) 新外来診療棟において診療開始
	46. 9. 30	新外来診療棟(第二期分)及び新病棟(一部)竣工
	47. 2. 1	基準看護(特類)実施承認
	50. 5. 1	基準看護(特2類)実施承認
	51. 5. 10	国立学校設置法改正により看護部を設置
	51. 10. 1	歯科放射線科増設(昭和51年訓令第26号)
	52. 10. 1	口腔外科は第一口腔外科及び第二口腔外科の2診療科に改められた(昭和52年訓令第33号)
	53. 10. 1	小児歯科増設(昭和53年訓令第29号)
	54. 3. 8	新外来診療棟(第三期分)及び新病棟(第二期分)竣工
	57. 2. 1	重症者の看護及び重症者の収容の基準実施承認
	60. 4. 1	歯学部附属病院の事務部は歯学部と統合された
	63. 3. 29	外国歯科医師が臨床修練を行う病院として指定された
	63. 4. 8	歯科麻酔科増設(昭和63年訓令第13号)
平成	4. 7. 1	基準看護(特3類)実施承認
	5. 4. 1	特殊歯科総合治療部設置(平成5年訓令第3号)
	6. 10. 1	新看護2:1看護(A)加算承認
	7. 4. 1	特定機能病院として承認
	13. 10. 3	新病院南棟(第一期分)竣工
	14. 4. 1	口腔総合診療部設置 11診療体制から口腔保健科、口腔機能修復科、口腔顎顔面外科の3診療科体制に再編
	15. 10. 1	医学部附属病院、歯学部附属病院、生体防御医学研究所附属病院を統合、九州大学医学部・歯学部・生体防御医学研究所附属病院(九州大学病院)となった
	16. 4. 1	九州大学は法人化され、国立大学法人九州大学となった
	18. 3. 30	新病院北棟(第二期分)竣工、同棟において診療開始
	18. 4. 1	専門診療科のうち、口腔ケア・予防科を廃止し、義歯科を義歯補綴科、咬合治療科を咬合補綴科と改称
	19. 4. 1	一般病棟入院基本料7:1看護を取得
	21. 1. 1	先進予防医療センター内に歯科人間ドックを開設
	21. 4. 30	新病院外来診療棟竣工
	21. 9. 28	再生歯科・インプラントセンター設置
	23. 4. 1	九州大学医学部・歯学部・生体防御医学研究所附属病院(九州大学病院)は、九州大学医学部・歯学部附属病院(九州大学病院)となった
	25. 4. 1	小児歯科を小児歯科・スペシャルニーズ歯科に改称
	25. 9. 30	先進予防医療センター内の歯科人間ドックを廃止
	26. 2. 1	デンタル・マキシロフェイシャルセンターの設置
	26. 4. 1	周術期口腔ケアセンター設置
	27. 1. 9	臨床教授等病院として指定
	28. 1. 27	臨床研究中核病院として承認
	28. 12. 1	口腔総合診療部、特殊歯科総合治療部を改組統合して口腔包括診療科とし、専門診療科として口腔画像診断科、口腔総合診療科、高齢者歯科・全身管理歯科を設置
	29. 3. 15	外国人患者受入れ医療機関認証制度(JMIP)により認証取得
	30. 2. 16	がんゲノム医療中核拠点病院として指定
	30. 10. 1	歯科総合予診室及び口腔検査センターを設置

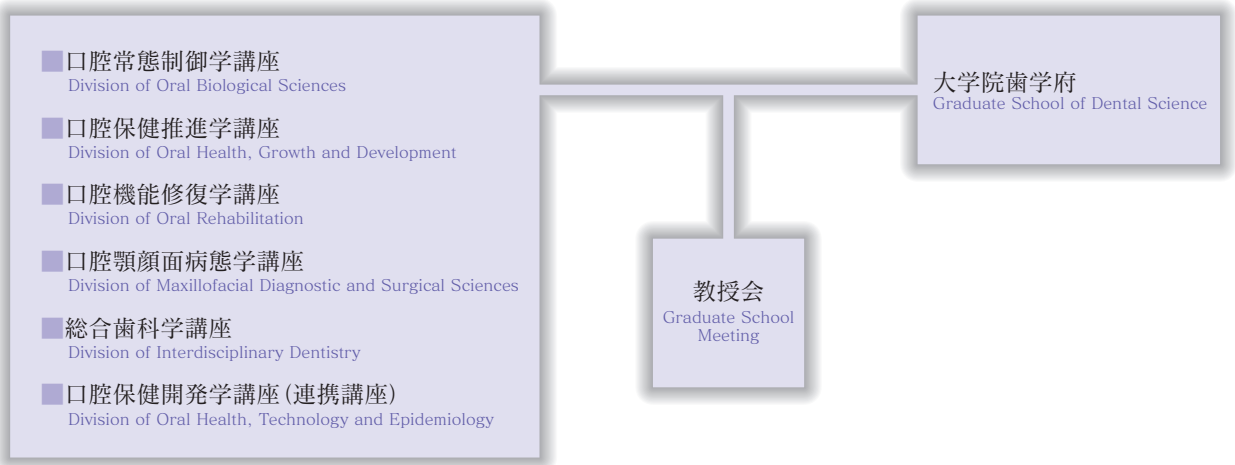
1 History

(4) Kyushu University Hospital, Dental Hospital

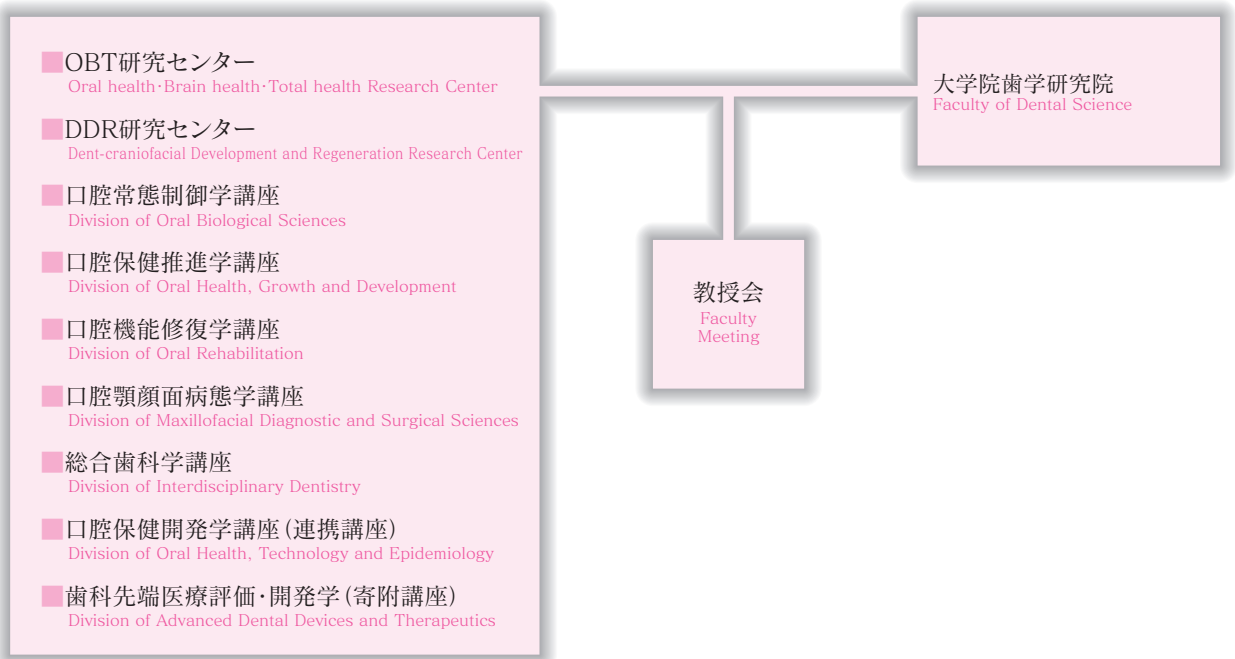
June 1, 1967	The University Dental Hospital was established.
June 16, 1967	Three Clinical Departments (Conservative Dentistry I, Prosthetic Dentistry I, Oral and Maxillofacial Surgery) were established in the Hospital.
August 1, 1967	The Clinic started in the former building of Dentistry and Oral Surgery, University Hospital attached to the Faculty of Medicine. Standard nursing (class 1), meal supply and bedding were approved.
April 17, 1970	Two Clinical Departments (Preventive Dentistry, Orthodontics) were established. Twenty beds were set up.
March 22, 1971	The first period construction of the new building for outpatient clinic was completed.
April 1, 1971	Two Clinical Departments (Conservative Dentistry II, Prosthetic Dentistry II) were established. The clinic started in the new building for outpatient clinic.
September 30, 1971	The second period construction of the new building for outpatient clinic and part of the new inpatient building were completed.
May 10, 1976	The Nursing Department was established.
October 1, 1976	The Clinical Department of Dental Radiology was established.
October 1, 1977	The Clinical Department of Oral Surgery was divided into the Clinical Department of Oral Surgery I and Oral Surgery II.
October 1, 1978	The Clinical Department of Pedodontics was established.
March 8, 1979	The third period construction of the new building for outpatient clinic and the second period construction of the new inpatient building were completed.
April 1, 1985	The administrative office of the University Dental Hospital was united with that of the Faculty of Dentistry.
March 29, 1988	Clinical training for foreign dentists was certified.
April 8, 1988	The Clinical Department of Dental Anesthesiology was established.
April 1, 1993	The Clinical Department of Special Dental Clinic Section was established.
April 1, 1995	Kyushu University Hospital was recognized as a Special Functioning Hospital.
October 3, 2001	The first period construction of the new building (Kyushu University Hospital South ward) was completed.
April 1, 2002	The Clinical Department of General Oral Care was established. Eleven Clinical Departments were integrated into three Departments such as Section of Oral Health Care, Section of Oral Rehabilitation and Section of Maxillofacial Surgery.
October 1, 2003	Three hospitals attached to Faculty of Medical Science, Faculty of Dental Science and Medical Institute of Bioregulation were integrated into Kyushu University Hospital.
April 1, 2004	Kyushu University was incorporated into Kyushu University, National University Corporation.
March 30, 2006	The second period construction of the new building (Kyushu University Hospital North ward) was completed, the clinic started in the new building.
April 1, 2006	The Clinic of Oral Health Care and Prevention was abolished.
January 1, 2009	Advanced Preventive Medical Center opened the Dental Human Dock.
April 30, 2009	The construction of the new building (Kyushu University Hospital Outpatient ward) was completed.
September 28, 2009	Regenerative Dentistry and Implant Center was established.
April 1, 2011	Kyushu University Hospital (attached to the School of Medicine, the School of Dentistry and the Medical Institute of Bioregulation) became Kyushu University Hospital (attached to the School of Medicine and the School of Dentistry).
April 1, 2013	The division of Pediatric Dentistry was renamed to Pedodontics & Special Needs Dentistry.
September 30, 2013	Advanced Preventive Medical Center was abolished the Dental Human Dock.
February 1, 2014	Dental Maxillofacial Center was established.
April 1, 2014	Perioperative oral care center was established.
January 9, 2015	Kyushu University Hospital was designated as an Advanced Clinical Teaching and Research hospital by Ministry of Health, Labour and Welfare.
January 27, 2016	Kyushu University Hospital was chosen as a Clinical Research Core hospital by Ministry of Health, Labour and Welfare.
December 1, 2016	'General Oral Care Unit' and 'Special Patient Oral Care Unit' were integrated into 'Comprehensive Dentistry' in the Clinical Departments. The Clinics of 'Oral and Maxillofacial Radiology', 'General Dentistry' and 'Geriatric Dentistry and Perioperative Medicine in Dentistry' were established under 'Comprehensive Dentistry'.
March 15, 2017	Kyushu University Hospital was accredited by Japan Medical Services Accreditation for International Patients (JMIP).
February 16, 2018	Kyushu University Hospital was designated as a Cancer Genome Medicine Core Hospital by Ministry of Health, Labour and Welfare.
October 1, 2018	'Preliminary Dental Consultation Room' and 'Oral Examination Center' were established.

2 機構図 Organization Chart

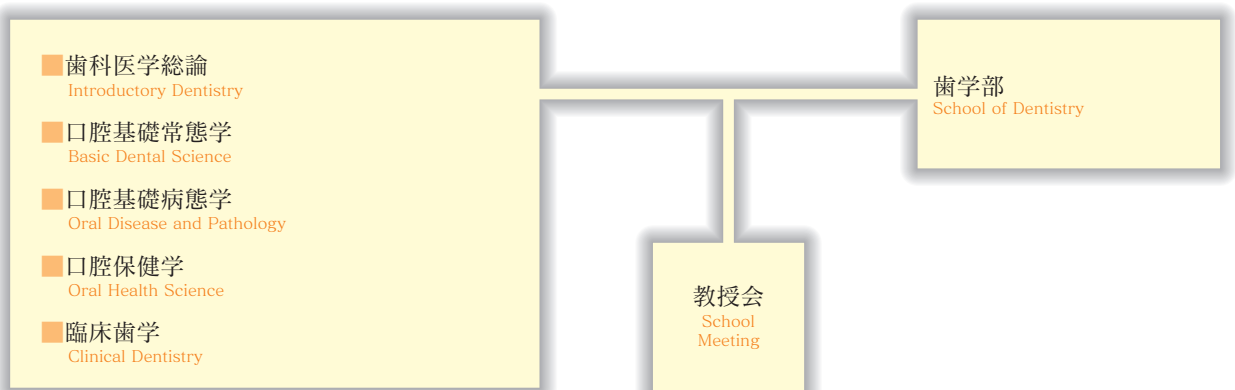
歯学専攻 Department of Dental Science 口腔科学専攻 Department of Oral Science



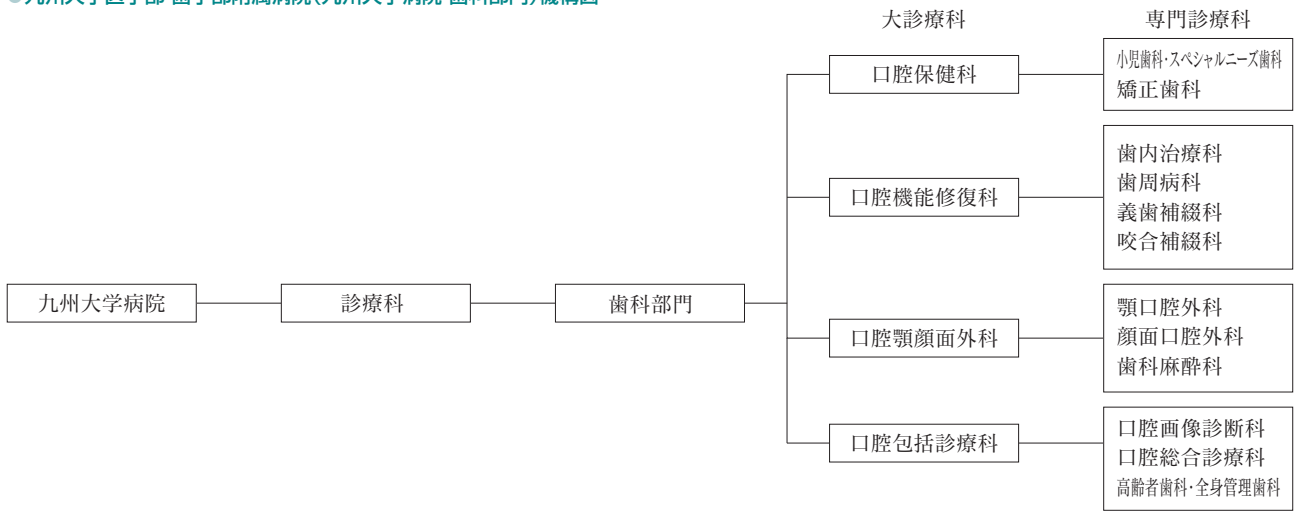
歯学部門 Department of Dental Science



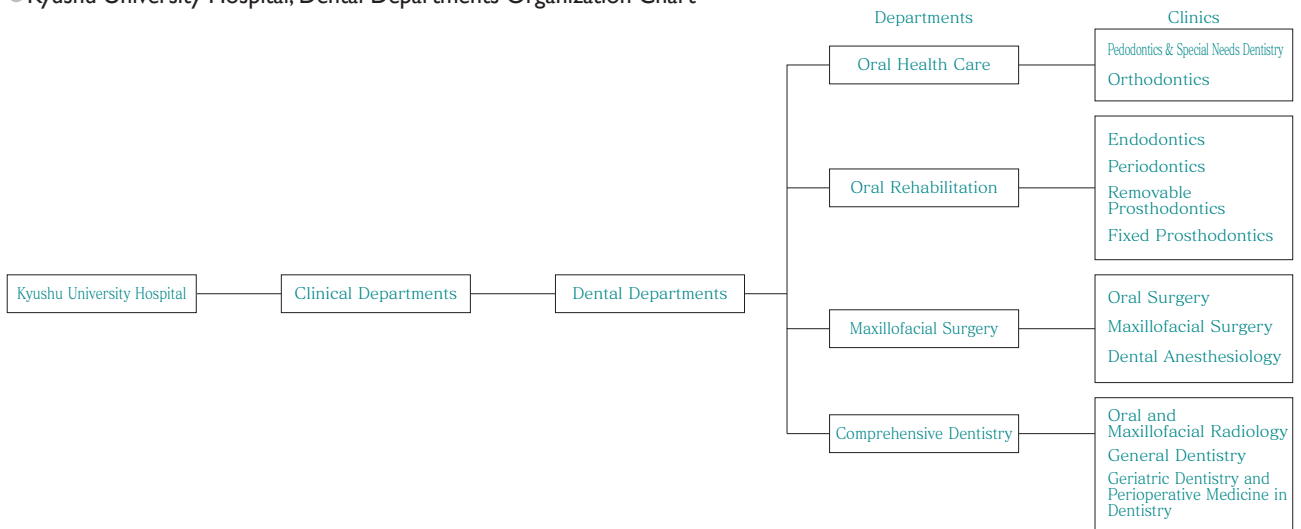
歯学科 Department of Dentistry

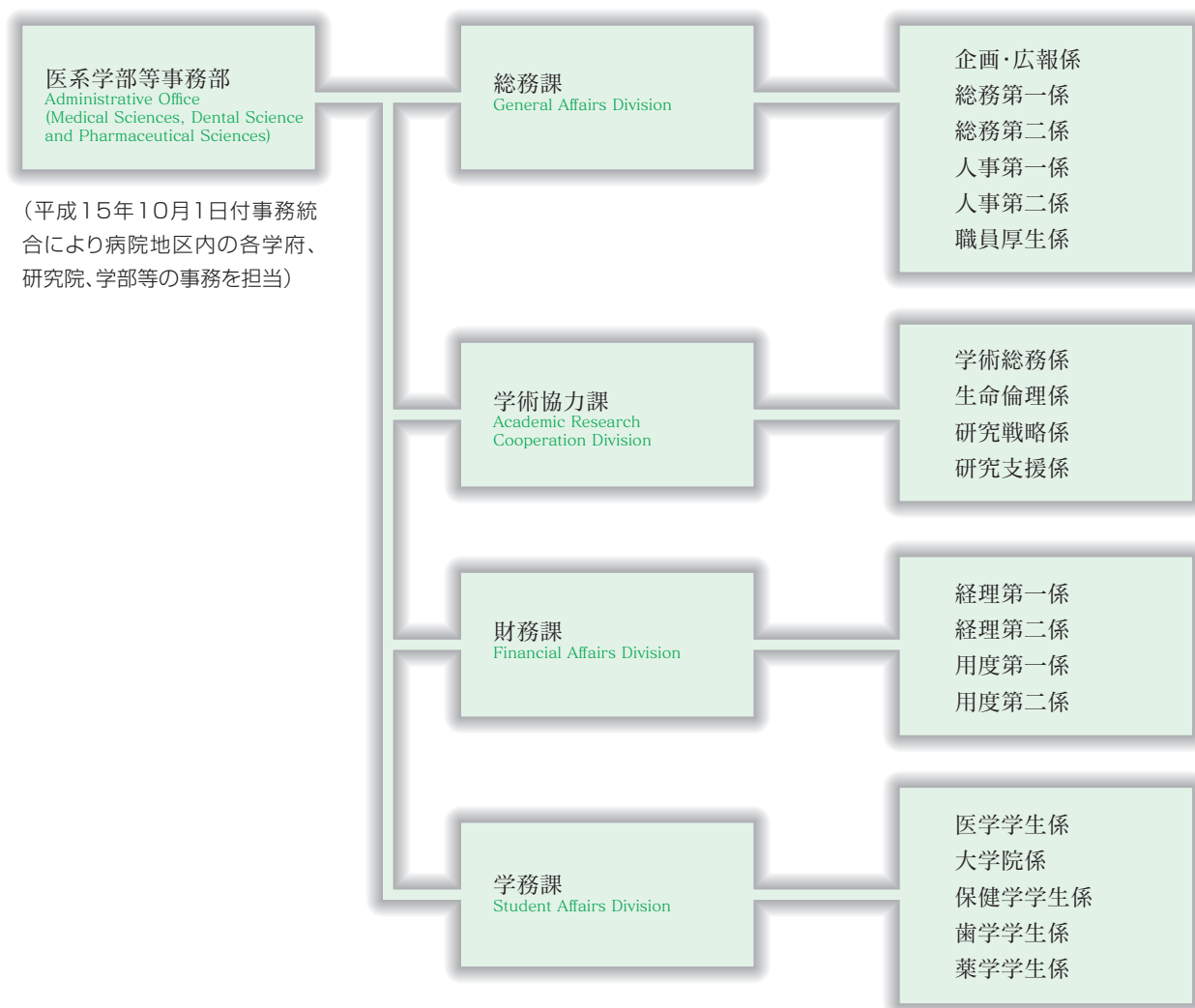


●九州大学医学部・歯学部附属病院(九州大学病院・歯科部門)機構図



●Kyushu University Hospital, Dental Departments Organization Chart





3 Research Subject

研究分野における研究題目

(1) オーラルヘルス・ブレインヘルス・トータルヘルス研究センター(OBT研究センター) Oral health・Brain health・Total health Research Center

研究分野 Section	主な研究題目 Research Subjects
OBT研究センター Oral health・Brain health・ Total health Research Center	<p>環境因子とエピゲノム記憶が制御する非感染性疾患の発症素因に関する研究 Studies on predisposition to non-communicable diseases regulated by environmental factors and epigenomic memory</p> <p>認知機能におけるエネルギー代謝と性差の影響に関する研究 Studies on the sex differences in energy metabolism and cognitive function</p> <p>口腔慢性感染の脳機能に及ぼす影響に関する研究 Impacts of oral chronic inflammation on brain functions</p> <p>肥満による味覚センサー機能の可塑的变化の解析 Obesity induced plastic changes in functions of taste sensors</p> <p>健康および疾患に寄与する口腔マイクロバイオームの探索 Exploration of oral microbiome associated with human health and disease</p> <p>歯の長期保存を目指した歯根膜組織再生の研究 Studies on regeneration of periodontal ligament tissue for long-term maintenance of the teeth</p> <p>自然免疫を標的としたIgG4関連疾患の新規治療の開発 Development of novel therapeutic approach targeting innate immunity in IgG4-related disease.</p> <p>慢性炎症によるメタボリックシンドロームの病因解明 Elucidation of pathogenesis of metabolic syndrome caused by chronic inflammation</p> <p>高齢者における口腔機能の改善と軽度認知障害のリスクとの関連 The effect of oral function improvement on the risks of mild cognitive impairment in the elderly people</p>

(2) 歯科発生再生研究センター(DDR研究センター) Dento-craniofacial development and regeneration (DDR) research center

研究分野 Section	主な研究題目 Research Subjects
DDR研究センター Dento-craniofacial development and regeneration (DDR) research center	<p>口腔組織および器官の発生における分子機序の解明 Elucidation of molecular mechanisms in oral tissue and organ development</p> <p>歯髄幹細胞を含む口腔組織をバイオリソースとした再生医療技術開発 Development of regenerative medicine technology using oral tissue containing dental pulp stem cells as a bio-resource</p> <p>口腔組織再建を目指した生体材料の開発と評価 Development and evaluation of biomaterials aimed at reconstruction of oral tissue</p> <p>間葉系幹細胞の細胞分化における分子シグナルの同定 Identification of molecular signals in mesenchymal stem cell differentiation</p>

(3) 口腔常態制御学講座 Division of Oral Biological Sciences

研究分野 Section	主な研究題目 Research Subjects
分子口腔解剖学 Molecular Cell Biology and Oral Anatomy	<p>口腔組織幹細胞による再生医療研究 Orofacial stem cell-based medicine for tissue/organ regeneration</p> <p>口腔組織幹細胞の増殖・分化・老化の分子基盤の解明 Molecular regulation of proliferation, differentiation, and senescence in orofacial stem cells</p> <p>口腔組織幹細胞による病態解明に関する研究 Orofacial stem cell-based pathology for human diseases</p> <p>器官・臓器発生における神経堤幹細胞の働きに関する研究 Functions of neural crest-derived stem cells in organ development</p> <p>骨代謝制御の分子メカニズムの解明 Molecular mechanism of bone metabolism</p>
口腔細胞工学 Molecular and Cellular Biochemistry	<p>閉経後の骨粗鬆症と体重増加を制御する本質的共通分子機構の解明と治療戦略への展開 The common molecular mechanisms that control postmenopausal osteoporosis and weight gain and development of therapeutic strategies</p> <p>骨代謝調節機構に関する研究 The regulatory mechanism of bone metabolism</p> <p>口腔がんによる顎骨浸潤の分子機構の解明 The molecular mechanism of bone invasion by oral cancer</p>

3 研究分野における研究題目

研究分野 Section	主な研究題目 Research Subjects
口腔機能分子科学 Cell Biology, Aging Science, and Pharmacology	抗腫瘍免疫を賦活化する新しい制癌シグナル分子の機能解析 Functional analysis of a new anti-cancer molecule in anti-tumor immune responses 末梢慢性炎症による糖質・脂質代謝異常に関する研究 Studies on chronic peripheral inflammation-induced glucose and lipid metabolism disorders 3型糖尿病としてのアルツハイマー病に関する研究 Studies on type 3 diabetes and Alzheimer's disease 慢性全身性炎症の脳機能に及ぼす影響に関する研究(ミクログリアを中心に) Impacts of chronic systemic inflammation on the brain functions (especially focus on microglia)
口腔機能解析学 Oral Neuroscience	様々な疾患(味覚障害・生活習慣病・唾液分泌障害・免疫不全など)に関与する味覚関連分子基盤の解明およびその治療法の開発 Understanding of molecular mechanisms of taste signaling associated with various diseases (e.g. taste disorders, metabolic syndromes) and development of therapeutic methods for the diseases 三次元幹細胞組織培養法を用いた味覚器再生と機能解析 Taste organ regeneration and functional analysis of taste related molecules by using new 3 dimensional organ culture system (organoid) 全身の様々な臓器で多機能に働く味覚受容システムの解析 Analysis of taste signaling serving for different functions in multiple organs 味覚シグナルを起点とする食欲制御液性系・神経系を介する口腔・脳・腸連関による食調節機構の解明 Analysis of regulation of food intake and energy homeostasis via taste signaling in oral-brain-gut axis

(4) 口腔保健推進学講座 Division of Oral Health, Growth and Development

研究分野 Section	主な研究題目 Research Subjects
口腔予防医学 Preventive and Public Health Dentistry	口腔マイクロバイームと口腔および全身の健康との関連性に関する分子疫学研究 Molecular epidemiology on relationship between oral microbiome and oral and systemic health 口腔および全身の健康との関連性に関する疫学研究 Epidemiology on relationship between oral and systemic health 口腔機能と全身の健康との関連性に関する臨床研究 Clinical study of relationship between oral function and systemic health 分子生物学的解析による口腔疾患予防法の開発 Development of preventive measures of oral diseases utilizing molecular biology
小児口腔医学 Pediatric Dentistry and Special Need Dentistry	乳歯の再生医療応用研究 Translational research of applying primary tooth to regenerative medicine 顎顔面領域の発生・発育におけるエネルギー代謝の関連についての研究 Study of the energy metabolism on craniofacial growth and development 歯・顎顔面頭蓋発生におけるミトコンドリア機能の分子生物学的研究 Molecular analysis of mitochondrial function during dento-craniofacial morphogenesis and development 小児・障害児(者)の先天性異常の遺伝子解析 Genetic analysis of congenital anomaly of craniofacial complex in children and special need children
歯科矯正学 Orthodontics and Dentofacial Orthopedics	上皮—間葉相互作用を介した発生過程の分子機能解析 Analysis for the molecular mechanisms through epithelial-mesenchymal interaction 軟骨・骨組織形成における機械的刺激応答の分子機構 Molecular mechanism of the mechanical stress response during chondrogenesis and osteogenesis 顎顔面口腔器官の分子発生生物学的解析 Molecular and developmental biological analysis of the craniofacial region 顎顔面口腔領域への臨床応用に向けた人工骨補填材の開発および解析 Development and analysis of bone substitutes for clinical application in the craniofacial region. 矯正歯科臨床に関連する有限要素解析および生体力学 Finite element analysis and biomechanics relating to clinical orthodontics 顎口腔機能の生理・生化学的評価の取り組み An approach to evaluate the physiological and biochemical properties of stomatognathic function 矯正治療における不正咬合患者の Quality of Life の改善 Improvement of Quality of Life through orthodontic treatment for patient with malocclusion

(5) 口腔機能修復学講座 Division of Oral Rehabilitation

研究分野 Section	主な研究題目 Research Subjects
生体材料学 Biomaterials	炭酸アパタイト骨置換材の創製 Fabrication of carbonate apatite bone replacement 三次元連通骨置換材の創製 Development of three-dimensional interconnected bone replacement 骨伝導性ポリマーの創製 Development of osteoconductive polymer アパタイトセメントの高機能化 Development of high performance apatite cement 骨伝導性機序の解明 Analysis of the mechanism of osteoconductivity
歯科保存学 Endodontology and Operative Dentistry	歯根膜組織再生に必須の因子および足場材開発に関する研究 Studies on identification of factors and scaffolds indispensable for periodontal ligament tissue regeneration iPS細胞由来の歯根膜幹細胞誘導に関する研究 Studies on the induction of periodontal ligament stem cells derived from iPS cells バイオインプラントの開発研究 Developmental research on 'Bio-Implant' which includes the engineered periodontal ligament tissue 新規歯髄覆罩材の開発 Development of novel pulp capping materials 歯髄細胞の老化に関する研究 Studies on the aging of dental pulp cells バクテリオファージによるう蝕原性細菌の殺菌治療法の開発 Development of bactericidal treatment for caries microorganisms using bacteriophage
歯周病学 Periodontology	歯周疾患の新規診査・診断の開発に関する研究 Studies on the development of new assessment and diagnostic tool for periodontal diseases 歯周疾患の成因と生体防御機構に関する研究 Studies on etiology and bio-regulatory mechanisms of periodontal disease 歯周組織の生物学的再生に関する研究 Studies on biological periodontal tissue regeneration 歯周病と全身疾患の相互作用に関する基礎・臨床研究 Basic and clinical studies on the interaction between periodontal disease and systemic disease 歯周病によって惹起される軽微な慢性炎症の成立機序、 ならびに他の組織への影響に関する研究 Studies on the mechanism of development of low-grade inflammation caused by periodontal disease, and its influence on other tissues 薬物性歯肉増殖症等特殊な歯周疾患の成因に関する研究 Studies on the pathogenesis of unique periodontal disease such as drug-induced gingival overgrowth 歯髄炎の病態生理の解明と分子標的療法の確立を目指す研究 Studies on the elucidation of patho-physiology of pulpitis and establishment of novel molecular targeted therapy

3 研究分野における研究題目

研究分野 Section	主な研究題目 Research Subjects
クラウンブリッジ補綴学 Fixed Prosthodontics	審美的歯冠補綴物に関する研究 Studies on esthetic prosthesis 顎顔面補綴治療による顎口腔機能回復治療に関する研究 Clinical and physiological study on maxillofacial rehabilitation 口腔機能と補綴治療に関する縦断研究 Longitudinal study of oral functions and prosthetic interventions 口腔乾燥と口腔衛生状態の関連とその対応に関する研究 Evaluation and management of oral dryness and oral hygiene 治療成績に基づく欠損歯列の治療方針に関する研究 Analytical study on treatment planning for prosthetic interventions 歯槽骨再生を目的とした臨床研究 Clinical research for bone regeneration 歯科インプラント・補綴治療のメカノバイオロジー Mechanobiology of dental implant and prosthodontics 歯科インプラントの表面改質と細胞反応に関する研究 Basic study on cellular responses to surface modification of dental implants
インプラント・義歯補綴学 Implant and Rehabilitative Dentistry	歯科補綴治療用生体材料の開発 Development of biomaterials for prosthodontic treatment 歯科インプラント・補綴治療のメカノバイオロジー Mechanobiology on dental implant and prosthodontics 骨の再生療法に関する研究 Studies of bone regeneration therapy as a preprosthodontic treatment 顎口腔機能の客観的評価法の開発 Development of evaluation system for stomatognathic function 有床義歯による顎口腔機能回復治療に関する研究 Epidemiological and physiological study of oral rehabilitation using removable dentures 歯科インプラントによる顎口腔機能回復治療に関する研究 Epidemiological and biomechanical study of oral rehabilitation using dental implants 補綴治療におけるデジタルテクノロジーの応用 Application of digital technology and workflow for prosthodontic treatment スポーツにおけるマウスガードの身体的影響に関する研究 Studies of physical effect of mouthguard on exercise 薬剤関連顎骨壊死 (MRONJ) に対する治療法の開発と評価 Development and evaluation of treatment modalities in medication-related osteonecrosis of the jaw

(6) 口腔顎顔面病態学講座 Division of Maxillofacial Diagnostic and Surgical Sciences

研究分野 Section	主な研究題目 Research Subjects
口腔病理学 Oral Pathology	再生療法を目指した歯と歯周組織の発生と再生に関する遺伝学および分子生物学的研究 Molecular and genetic investigation on the development and regeneration of the tooth and periodontal tissues for regenerative therapy 口腔癌の生物学的特性とその分子生物学的機構の解明 Cellular and molecular biology of oral cancer 発生過程と腫瘍形成に共通する分子基盤の解明 Investigation of a common mechanism of developmental formation and tumor formation
口腔画像情報科学 Oral and Maxillofacial Radiology	診断の定量性に関する研究 Study on quantitative diagnosis 歯科用画像のコンピュータ支援診断に関する研究 Computer-assisted diagnosis using dental images 歯科用デジタル画像診断システムに関する研究 Studies on direct digital intraoral imaging system 歯科X線検査における放射線被曝の解析 Analysis on patient radiation dose in dental radiography 口腔癌の画像診断学的研究 Diagnostic image analysis for oral cancer 口腔癌の画像解析法による研究 Image analysis on oral cancers 口腔癌の放射線治療に関する研究 Studies on radiotherapy for oral cancers 口腔癌の頸部リンパ節転移の画像診断学的研究 Radiological analysis of cervical lymph node metastasis of malignant tumors 唾液腺の構造・病態に関する画像解析法による研究 Image analysis on the structure and pathology of salivary glands 超音波診断の歯科応用に関する研究 Application of ultrasonography to dentistry 咀嚼筋及び顔面皮下組織の構造・病態に関する画像解析法による研究 Image analysis on the structure and pathology of the masticatory muscles and related structures Interventional Radiology の歯科応用に関する研究 Application of "interventional radiology" to dentistry Virtual Reality による歯科X線撮影トレーニングシステムに関する研究 Development of the training system for dental radiography using virtual reality technique
口腔顎顔面外科学 Oral and Maxillofacial Surgery	口唇・口蓋裂、顎変形症における口腔顎顔面の3次元精密計測 Accurate 3 dimensional measurement on cleft lip and palate / jaw deformity 手術シミュレーション、ナビゲーションシステムの開発 Development of surgical simulation / navigation system 骨再生と骨代換生体材料の研究 A study on bone regeneration and compatible biomaterials 人工顎関節の開発 Development of artificial temporo-mandibular joint 新しい口唇・口蓋裂治療法の開発 Development of new treatment method in cleft lip and palate 顎変形症治療法の開発と評価 Development and evaluation of treatments in jaw deformity 口腔癌に対する分子生物学的治療法の開発 Molecularly targeted therapy for oral cancer 口腔癌の浸潤・転移機構に関する研究 A study on the mechanism of invasion and metastasis of oral cancer 再生医療を目指した唾液腺の発生・分化機構解析 Molecular mechanisms of salivary gland development and regeneration 口腔粘膜疾患の病因に関する研究 Immunological studies on the pathogenesis of oral mucosal diseases シェーグレン症候群の病因に関する研究 Immunological studies on the pathogenesis of Sjögren's syndrome 顎骨再生についての実験的研究 Experimental study on bone regeneration in jaw 骨免疫の制御機構に関する研究 A study on regulatory mechanisms of bone immunology

3 研究分野における研究題目

研究分野 Section	主な研究題目 Research Subjects
顎顔面腫瘍制御学 Oral and Maxillofacial Oncology	<p>口腔がんの新たな治療の開発 Development of the novel treatment for oral cancer</p> <p>口腔がんの外科的切除後の形態的、機能的再建および機能回復に関する研究 Studies on morphological and functional reconstruction after the surgery of oral cancer</p> <p>口腔がんに対する生体防御機構に関する研究 Studies on host defense mechanism against oral cancer</p> <p>口腔がんの癌関連遺伝子に関する研究 Studies on the oncogenes of oral cancer</p> <p>口腔がんの浸潤と転移に関する研究 Studies on the mechanism of invasion and metastasis of oral cancer</p> <p>腫瘍会合性マクロファージによる口腔がんの宿主免疫回避機構に関する研究 Studies on the mechanism of the escape from immune surveillance by tumor-associated macrophages of oral cancer</p> <p>口腔がん治療と口腔内細菌叢変化の関わりについての研究 Studies on relationship between oral bacterial flora and treatment of oral cancer</p> <p>口腔がん治療後の摂食嚥下機能の評価とリハビリテーション Studies on dysphagia after treatment of oral cancer (evaluation and rehabilitation)</p> <p>口腔粘膜疾患の病因に関する研究 An immunological study on the pathogenesis of oral mucosal diseases</p> <p>口腔粘膜上皮細胞の分化と細胞内情報伝達機構の解析 Analysis of the cell differentiation and intracellular transduction of oral epithelial cells</p> <p>シェーグレン症候群の病因に関する研究 Immunological studies on the pathogenesis of Sjögren's syndrome</p> <p>IgG4関連疾患の病因に関する研究 Immunological studies on the pathogenesis of IgG4-related disease</p> <p>IgG4関連疾患と他の自己免疫疾患のクローナルに増殖したT細胞およびB細胞に関する国際共同研究 Studies on expanded T and B cells for IgG4-RD and other human autoimmune disease -Joint International Research-</p> <p>歯原性腫瘍の治療に関する研究 Studies on the treatment of odontogenic tumors</p> <p>歯原性腫瘍の細胞生物学的研究 Biological and cytological studies of odontogenic tumors</p> <p>顎変形症の外科的治療に関する研究 Studies on the orthognathic surgery for jaw deformities</p> <p>長骨吸収抑制薬関連顎骨壊死の予防治療法についての臨床的研究 Clinical studies on the preventive treatment of anti-resorptive agents related osteonecrosis of the jaw</p> <p>口唇口蓋裂の病因と治療に関する研究 Studies on the pathogenesis and treatment of cleft lip and or palate</p> <p>慢性口腔顔面痛と心理社会的因子との関連性の臨床的検討 Clinical studies on the relationship between chronic orofacial pain and psychosocial factors</p>
歯科麻酔学 Dental Anesthesiology	<p>周術期の栄養代謝管理に関する研究 Studies on nutrition and metabolism during perioperative period</p> <p>歯科における救命処置の研究 Studies on life support for dental emergency</p> <p>アスピリンの薬物動態に関する研究 Studies on clinical pharmacokinetics of aspirin</p> <p>全身麻酔中の脳波波形についての研究 Studies on electroencephalogram during general anesthesia</p> <p>周術期の心電図波形についての研究 Studies on electrocardiogram during perioperative period</p> <p>全身麻酔中の気管チューブの管理に関する研究 Studies on the management of tracheal tubes during general anesthesia</p> <p>非接触で微小循環を評価する方法についての研究 Studies on a non-contact method of assessing microcirculation</p> <p>全身麻酔中の吸気酸素濃度が覚醒後の呼吸に及ぼす影響の研究 Study of the effect of inspiratory oxygen concentration during general anesthesia on breathing after emergency</p> <p>体外循環による溶血についての研究 Studies on hemolysis by extracorporeal circulation</p> <p>小児における術前スクリーニング検査の標準値に関する研究 Study on standard values for preoperative screening tests in children</p> <p>ARを利用した素材による教育効果についての研究 Studies on the educational effects of AR-based materials</p>
高齢者歯科学・ 全身管理歯科学 Geriatric Dentistry and Perioperative Medicine in Dentistry	<p>高齢者の口腔機能と全身・栄養状態に関する研究 Studies on the relationship among oral function, systemic disease, and nutrition</p> <p>全身疾患を合併する患者の口腔機能管理に関する研究 Studies on oral management of patients with systemic disease</p> <p>健康長寿をめざした口腔機能管理の研究 Studies on oral function management for long healthy lives</p> <p>超高齢社会に対応した再生医療に関する研究 Studies on the development of regenerative dental medicine for super-aged society</p> <p>災害時の口腔管理に関する研究 Studies on oral health care for multidisciplinary collaboration in disasters</p>

研究分野 Section	主な研究題目 Research Subjects
口腔医療連携学 Section of Oral Healthcare and Dentistry Cooperation	災害時歯科口腔医学の包括的研究 Comprehensive studies of dentistry at the time of disaster 災害関連死予防に向けた多職種連携口腔管理に関する研究 Studies on prevention of deaths associated with disasters 災害時要配慮者に対する食支援に関する研究 Studies on meal supports for people vulnerable to disaster AIを用いた歯科個別識別法に関する研究 Studies on dental individual identifying methods with AI 食のQOL向上のための五感を用いた嚥下調整食に関する研究 Studies on food prepared for people having swallowing difficulty with the senses to improve the quality of meal life がん治療患者の口腔機能管理および食支援に関する研究 Studies on oral function management and meal supports for patients receiving treatment for cancer

(7) 総合歯科学講座 Division of Interdisciplinary Dentistry

研究分野 Section	主な研究題目 Research Subjects
歯科学教育学 Dental Education	アクティブ・ラーナーを育成する教育方略の開発 Development of instructional strategies to encourage students to transform themselves into lifelong active learners 体系的なアウトカムベース教育プログラムの開発 Development of systematic outcome-based educational programs ICTによる学習支援システムとコンテンツの開発 Development of ICT-based learning support systems and effective learning materials 信頼性のある学習成果評価法の開発 Development of reliable tools to assess students' learning outcomes
総合診療歯科学 General Dentistry	幹細胞あるいは幹細胞誘導因子を用いた口腔組織再生に関する研究 Studies on oral tissue regeneration using stem cell populations and/or stem cell-inducing factors 周術期患者における口腔ケアの効果に関する研究 Studies on oral care for the perioperative patients 高齢者のADL向上のための口腔機能改善に関する研究 Studies on the improvement of oral function for ADL elevation of the aged 歯周疾患の成因と歯周病細菌に関する研究 Studies on etiology and bacteria of periodontal disease 臨床研修歯科医の新たなトレーニングプログラムおよび評価法の開発 Development of novel training programs and evaluation systems for dental trainees 臨床研修歯科医のメンタルヘルスに関する研究 Research on mental health status of dental trainees

(8) 口腔保健開発学講座(連携講座) Division of Oral Health, Technology and Epidemiology (Laboratory of Joint Program)

研究分野 Section	主な研究題目 Research Subjects
口腔保健開発技法学 Oral Health Promotion and Technology	歯磨剤および歯ブラシの科学(概論) Review on Functions of Dentifrice and Toothbrush 口腔ケアと齲蝕予防 Oral Health and Caries Prevention 口腔ケアと歯周病・口臭予防 Oral Health and Prevention of Periodontal Diseases/Malodor 口腔ケアと歯石・ステイン予防・知覚過敏の処置 Oral Health and Prevention of Calculus/Staining, Treatment of Dental Hypersensitivity 歯科疾患のスクリーニング方法の開発 Development of Screening Systems for Dental Diseases
地域口腔保健開発学 Community Oral Health and Epidemiology	口腔の健康と全身の健康との関連 Relationship between Oral Health and Systemic Health 口腔疾患と老年病の関連 Relationship between Oral Diseases and Geriatric Diseases 超高齢社会における口腔の健康のあり方 Role of Oral Health in Super Aged Society 超高齢社会における口腔健康増進法の開発 Development of Oral Health Promotion in Super Aged Society

(9) 歯科先端医療評価・開発学講座(寄附講座) Division of Advanced Dental Devices and Therapeutics (Donated Fund Laboratory)

研究分野 Section	主な研究題目 Research Subjects
歯科先端医療評価・ 開発学講座 Division of Advanced Dental Devices and Therapeutics	各種骨補填材填入後の周囲骨の形成に関する研究 Studies of bone formation on the bone replacement 軟組織治癒を阻害しない歯科接着材料の開発 Development of dental adhesion materials with a good effect for soft-tissue healing 各種歯科材料周囲における幹細胞の動態に関する研究 Study of Mesenchymal stem cells behavior around the dental implant インプラント周囲軟組織の再生療法に関する研究 Studies on soft-tissue regeneration therapy 歯科補綴装置材料に関する研究 Studies of biomaterials for prosthodontic treatment

4 歴代役員等 Chronological List of Deans and Directors

(1) 名誉教授 Professor Emeritus

藤野 博 Hiroshi FUJINO	山根 正次 Masaji YAMANE	長谷川一夫 Kazuo HASEGAWA	勝田 信夫 Nobuo KATSUTA	平安 亮造 Ryozō HIRAYASU	橋本 紀三 Norizo HASHIMOTO
青野 正男 Masao AONO	高濱 靖英 Yasuhide TAKAHAMA	森岡 俊夫 Toshio MORIOKA	永澤 恒 Hisashi NAGASAWA	田代 英雄 Hideo TASHIRO	岡 増一郎 Masuichiro OKA
古賀 敏生 Toshitaka KOGA	末次 恒夫 Tsuneo SUETSUGU	太田 雅博 Masahiro OHTA	中山 宏明 Hiroaki NAKAYAMA	太田 道雄 Michio OHTA	中田 稔 Minoru NAKATA
神田 重信 Shigenobu KANDA	大石 正道 Masamichi OHISHI	飯島 忠彦 Tadahiko IJIMA	田中 輝男 Teruo TANAKA	山本 健二 Kenji YAMAMOTO	中島 昭彦 Akihiko NAKASHIMA
池本 清海 Yoshimi IKEMOTO	白砂 兼光 Kanemitsu SHIRASUNA	寺田 善博 Yoshihiro TERADA	前田 勝正 Katsumasa MAEDA	坂井 英隆 Hidetaka SAKAI	赤峰 昭文 Akifumi AKAMINE
二ノ宮裕三 Yuzo NINOMIYA	平田 雅人 Masato HIRATA	中西 博 Hiroshi NAKANISHI	野中 和明 Kazuaki NONAKA	久木田敏夫 Toshio KUKITA	古谷野 潔 Kiyoshi KOYANO
森 悦秀 Yoshihide MORI	中村 誠司 Seiji NAKAMURA	山下 喜久 Yoshihisa YAMASHITA			

(2) 元教授 Former Professor

栗栖浩二郎 Koujiro KURISU	樋口 勝規 Yoshinori HIGUCHI	花澤 重正 Shigemasa HANAZAWA	三木洋一郎 Yoichiro MIKI
-------------------------	----------------------------	-----------------------------	------------------------

(3) 大学院歯学府長 Dean of Graduate School of Dental Science

氏名 Name	期間 Period
中田 稔 Minoru NAKATA	平成12. 4. 1 ~ 平成13. 3. 31 From April 1, 2000 to March 31, 2001
田中 輝男 Teruo TANAKA	" 13. 4. 1 ~ " 15. 3. 31 From April 1, 2001 to March 31, 2003
山本 健二 Kenji YAMAMOTO	" 15. 4. 1 ~ " 17. 3. 31 From April 1, 2003 to March 31, 2005
赤峰 昭文 Akifumi AKAMINE	" 17. 4. 1 ~ " 21. 3. 31 From April 1, 2005 to March 31, 2009
吉浦 一紀 Kazunori YOSHIURA	" 21. 4. 1 ~ " 22. 9. 30 From April 1, 2009 to September 30, 2010
中西 博 Hiroshi NAKANISHI	" 22. 10. 1 ~ " 24. 3. 31 From October 1, 2010 to March 31, 2012
赤峰 昭文 Akifumi AKAMINE	" 24. 4. 1 ~ " 27. 3. 31 From April 1, 2012 to March 31, 2015
平田 雅人 Masato HIRATA	" 27. 4. 1 ~ " 29. 3. 31 From April 1, 2015 to March 31, 2017
古谷野 潔 Kiyoshi KOYANO	" 29. 4. 1 ~ " 31. 3. 31 From April 1, 2017 to March 31, 2019
中村 誠司 Seiji NAKAMURA	" 31. 4. 1 ~ 令和 5. 3. 31 From April 1, 2019 to March 31, 2023
西村 英紀 Fusanori NISHIMURA	令和 5. 4. 1 ~ From April 1, 2023

(4) 大学院歯学研究院長 Dean of Faculty of Dental Science

氏名 Name	期間 Period
中田 稔 Minoru NAKATA	平成12. 4. 1 ~ 平成13. 3. 31 From April 1, 2000 to March 31, 2001
田中 輝男 Teruo TANAKA	" 13. 4. 1 ~ " 15. 3. 31 From April 1, 2001 to March 31, 2003
山本 健二 Kenji YAMAMOTO	" 15. 4. 1 ~ " 17. 3. 31 From April 1, 2003 to March 31, 2005
赤峰 昭文 Akifumi AKAMINE	" 17. 4. 1 ~ " 21. 3. 31 From April 1, 2005 to March 31, 2009
吉浦 一紀 Kazunori YOSHIURA	" 21. 4. 1 ~ " 22. 9. 30 From April 1, 2009 to September 30, 2010
中西 博 Hiroshi NAKANISHI	" 22. 10. 1 ~ " 24. 3. 31 From October 1, 2010 to March 31, 2012
赤峰 昭文 Akifumi AKAMINE	" 24. 4. 1 ~ " 27. 3. 31 From April 1, 2012 to March 31, 2015
平田 雅人 Masato HIRATA	" 27. 4. 1 ~ " 29. 3. 31 From April 1, 2015 to March 31, 2017
古谷野 潔 Kiyoshi KOYANO	" 29. 4. 1 ~ " 31. 3. 31 From April 1, 2017 to March 31, 2019
中村 誠司 Seiji NAKAMURA	" 31. 4. 1 ~ 令和 5. 3. 31 From April 1, 2019 to March 31, 2023
西村 英紀 Fusanori NISHIMURA	令和 5. 4. 1 ~ From April 1, 2023

(5) 歯学部長 Dean of School of Dentistry

氏名 Name	期間 Period
藤野 博 Hiroshi FUJINO	昭和42. 6. 1 ~ 昭和48. 5. 31 From June 1, 1967 to May 31, 1973
高濱 靖英 Yasuhide TAKAHAMA	" 48. 6. 1 ~ " 50. 5. 31 From June 1, 1973 to May 31, 1975
青野 正男 Masao AONO	" 50. 6. 1 ~ " 54. 5. 31 From June 1, 1975 to May 31, 1979
山根 正次 Masaji YAMANE	" 54. 6. 1 ~ " 56. 5. 31 From June 1, 1979 to May 31, 1981
長谷川一夫 Kazuo HASEGAWA	" 56. 6. 1 ~ " 60. 5. 31 From June 1, 1981 to May 31, 1985
田代 英雄 Hideo TASHIRO	" 60. 6. 1 ~ 平成元. 5. 31 From June 1, 1985 to May 31, 1989
橋本 紀三 Norizo HASHIMOTO	平成元. 6. 1 ~ " 3. 3. 31 From June 1, 1989 to March 31, 1991
中山 宏明 Hiroaki NAKAYAMA	" 3. 4. 1 ~ " 7. 3. 31 From April 1, 1991 to March 31, 1995
末次 恒夫 Tsuneo SUETSUGU	" 7. 4. 1 ~ " 9. 3. 31 From April 1, 1995 to March 31, 1997
中田 稔 Minoru NAKATA	" 9. 4. 1 ~ " 13. 3. 31 From April 1, 1997 to March 31, 2001
田中 輝男 Teruo TANAKA	" 13. 4. 1 ~ " 15. 3. 31 From April 1, 2001 to March 31, 2003
山本 健二 Kenji YAMAMOTO	" 15. 4. 1 ~ " 17. 3. 31 From April 1, 2003 to March 31, 2005
赤峰 昭文 Akifumi AKAMINE	" 17. 4. 1 ~ " 21. 3. 31 From April 1, 2005 to March 31, 2009
吉浦 一紀 Kazunori YOSHIURA	" 21. 4. 1 ~ " 22. 9. 30 From April 1, 2009 to September 30, 2010
中西 博 Hiroshi NAKANISHI	" 22. 10. 1 ~ " 24. 3. 31 From October 1, 2010 to March 31, 2012
赤峰 昭文 Akifumi AKAMINE	" 24. 4. 1 ~ " 27. 3. 31 From April 1, 2012 to March 31, 2015
平田 雅人 Masato HIRATA	" 27. 4. 1 ~ " 29. 3. 31 From April 1, 2015 to March 31, 2017
古谷野 潔 Kiyoshi KOYANO	" 29. 4. 1 ~ " 31. 3. 31 From April 1, 2017 to March 31, 2019
中村 誠司 Seiji NAKAMURA	" 31. 4. 1 ~ 令和 5. 3. 31 From April 1, 2019 to March 31, 2023
西村 英紀 Fusanori NISHIMURA	令和 5. 4. 1 ~ From April 1, 2023

(6) 歯学部附属病院長 Director of University Dental Hospital

氏名 Name	期間 Period
藤野 博 Hiroshi FUJINO	昭和42. 6. 1 ~ 昭和44. 5. 31 From June 1, 1967 to May 31, 1969
青野 正男 Masao AONO	" 44. 6. 1 ~ " 48. 5. 31 From June 1, 1969 to May 31, 1973
森岡 俊夫 Toshio MORIOKA	" 48. 6. 1 ~ " 50. 5. 31 From June 1, 1973 to May 31, 1975
永澤 恒 Hisashi NAGASAWA	" 50. 6. 1 ~ " 54. 5. 31 From June 1, 1975 to May 31, 1979
田代 英雄 Hideo TASHIRO	" 54. 6. 1 ~ " 56. 5. 31 From June 1, 1979 to May 31, 1981
平安 亮造 Ryozō HIRAYASU	" 56. 6. 1 ~ " 58. 5. 31 From June 1, 1981 to May 31, 1983
岡 増一郎 Masuichiro OKA	" 58. 6. 1 ~ " 60. 5. 31 From June 1, 1983 to May 31, 1985
永澤 恒 Hisashi NAGASAWA	" 60. 6. 1 ~ 平成元. 5. 31 From June 1, 1985 to May 31, 1989
青野 正男 Masao AONO	平成元. 6. 1 ~ " 3. 3. 31 From June 1, 1989 to March 31, 1991
中田 稔 Minoru NAKATA	" 3. 4. 1 ~ " 5. 3. 31 From April 1, 1991 to March 31, 1993
岡 増一郎 Masuichiro OKA	" 5. 4. 1 ~ " 7. 3. 31 From April 1, 1993 to March 31, 1995
前田 勝正 Katsumasa MAEDA	" 7. 4. 1 ~ " 11. 3. 31 From April 1, 1995 to March 31, 1999
古賀敏比古 Toshihiko KOGA	" 11. 4. 1 ~ " 13.10. 14 From April 1, 1999 to October 14, 2001
寺田 善博 (事務取扱) Yoshihiro TERADA	" 13.10.15 ~ " 13.11.30 From October 15, 2001 to November 30, 2001
中田 稔 Minoru NAKATA	" 13.12. 1 ~ " 15. 3. 31 From December 1, 2001 to March 31, 2003
古谷野 潔 Kiyoshi KOYANO	" 15. 4. 1 ~ " 15. 9. 30 From April 1, 2003 to September 30, 2003

(7)九州大学病院副院長(歯科担当)

Executive Vice Director for Dental Hospital

氏名 Name	期間 Period
古谷野 潔 Kiyoshi KOYANO	平成15.10.1～平成20.3.31 From October 1, 2003 to March 31, 2008
樋口 勝規 Yoshinori HIGUCHI	" 20.4.1～" 22.3.31 From April 1, 2008 to March 31, 2010
前田 勝正 Katsumasa MAEDA	" 22.4.1～" 24.3.31 From April 1, 2010 to March 31, 2012
中村 誠司 Seiji NAKAMURA	" 24.4.1～" 31.3.31 From April 1, 2012 to March 31, 2019
古谷野 潔 Kiyoshi KOYANO	" 31.4.1～令和3.3.31 From April 1, 2019 to March 31, 2021
西村 英紀 Fusanori NISHIMURA	令和3.4.1～" 5.3.31 From April 1, 2021 to March 31, 2023
前田 英史 Hidefumi MAEDA	" 5.4.1～ From April 1, 2023

(8)教育研究評議会評議員

Member of the Education and Research Council

氏名 Name	期間 Period
白砂 兼光 Kanemitsu SHIRASUNA	平成16.4.1～平成18.3.31 From April 1, 2004 to March 31, 2006
前田 勝正 Katsumasa MAEDA	" 18.4.1～" 21.3.31 From April 1, 2006 to March 31, 2009
石川 邦夫 Kunio ISHIKAWA	" 21.4.1～" 22.10.5 From April 1, 2009 to October 5, 2010
平田 雅人 Masato HIRATA	" 22.10.16～" 24.3.31 From October 16, 2010 to March 31, 2012
坂井 英隆 Hidetaka SAKAI	" 24.4.1～" 26.3.31 From April 1, 2012 to March 31, 2014
野中 和明 Kazuaki NONAKA	" 26.4.1～" 27.3.31 From April 1, 2014 to March 31, 2015

5 役職者名

Staff

(1)大学院歯学研究院 Faculty of Dental Science

研究院長 西村 英紀

Dean Fusanori NISHIMURA

(令和5.5.1現在) (As of May 1, 2023)

講座名 Name of Division	教授名 Professor
OBT研究センター Oral Health Brain Health Total Health Research Center	自見英治郎 Eijiro JIMI (センター長 Director)
DDR研究センター Dent-craniofacial Development and Regeneration Research Center	福本 敏 Satoshi FUKUMOTO (センター長 Director)※
口腔常態制御学講座 Division of Oral Biological Sciences	山座 孝義 Takayoshi YAMAZA 自見英治郎 Eijiro JIMI ※ 兼松 隆 Takashi KANEMATSU 重村 憲徳 Noriatsu SHIGEMURA
口腔保健推進学講座 Division of Oral Health, Growth and Development	竹下 徹 Toru TAKESHITA 福本 敏 Satoshi FUKUMOTO 高橋 一郎 Ichiro TAKAHASHI
口腔機能修復学講座 Division of Oral Rehabilitation	石川 邦夫 Kunio ISHIKAWA 前田 英史 Hidefumi MAEDA 西村 英紀 Fusanori NISHIMURA 鮎川 保則 Yasunori AYUKAWA
口腔顎顔面病態学講座 Division of Maxillofacial Diagnostic and Surgical Sciences	清島 保 Tamotsu KIYOSHIMA 吉浦 一紀 Kazunori YOSHIURA 川野真太郎 Shintaro KAWANO 横山 武志 Takeshi YOKOYAMA 柏崎 晴彦 Haruhiko KASHIWAZAKI
総合歯科学講座 Division of Interdisciplinary Dentistry	築山 能大 Yoshihiro TSUKIYAMA 和田 尚久 Naohisa WADA
口腔保健開発学講座(連携講座) Division of Oral Health, Technology and Epidemiology	内山 章 Akira UCHIYAMA 松下 健二 Kenji MATSUSHITA
歯科先端医療評価・開発学講座(寄附講座) Division of Advanced Dental Devices and Therapeutics	熱田 生 Ikiru ATSUTA (准教授 Associate Professor)

※兼務

(2)大学院歯学府 Graduate School of Dental Science

学府長 西村 英紀
Dean Fusanori NISHIMURA

(3)医系学部等事務部 Administrative Office (Medical Sciences, Dental Science and Pharmaceutical Sciences)

事務部長 森 良徳 Yoshinori MORI
Director of Administration, Faculty of Medical Sciences etc.

(令和5. 5. 1現在) (As of May 1, 2023)

区 分 Classification		氏 名 Name
総務課 General Affairs Division	課 長 Head, General Affairs Division	王野 英俊 Hidetoshi ONO
	課長補佐 Deputy Head, General Affairs Division	辻 栄紀 Hidenori TSUJI
学術協力課 Academic Research Cooperation Division	課 長 Head, Academic Research Cooperation Division	西村 大 Masaru NISHIMURA
財務課 Financial Affairs Division	課 長 Head, Financial Affairs Division	田中 武宏 Takehiro TANAKA
	課長補佐 Deputy Head, Financial Affairs Division	興梠 絹子 Kinuko KOROGI
学務課 Student Affairs Division	課 長 Head, Student Affairs Division	中野憲一郎 Kenichiro NAKANO
	課長補佐 Deputy Head, Student Affairs Division	廣瀬 史明 Fumiaki HIROSE

6 職員現員数 Number of Enrolled Staffs

(令和5.5.1現在)(As of May 1, 2023)

区分 Classification	教員						事務職員 Administrative Staff	技術職員 Technical Staff	合計 Total Number
	教授 Professor	准教授 Associate Professor	講師 Lecturer	助教 Assistant Professor	准助教 Research Associate	小計 Subtotal			
歯学研究院 Faculty	18	13	3	49		83			83
歯学部 School								2	2
医系学部等 事務部 ※							92		92
計 Total	18	13	3	49		83	92	2	177

※Integrated Administrative Department, Medical Campus

7 学生数等 Statistic Tables concerning to Students

(1) 歯学部歯学科学学生数

Number of Undergraduate Students in School of Dentistry

(令和5.5.1現在)(As of May 1, 2023)

区分 Classification	1年次 1st year	2年次 2nd year	3年次 3rd year	4年次 4th year	5年次 5th year	6年次 6th year	計 Total
定員 Capacity of Admission	53	53	53	53	53	53	318
現員 Enrollment	62	70	57	39	52	53	333

(2) 歯学部歯学科卒業生数

Number of Graduates in School of Dentistry

区分 Classification	令和3年度分までの累計 ~2021	令和4年度 2022	合計 Total
歯学部 School of Dentistry	2,798	37	2,835

(3) 歯学部歯学科卒業後の進路

Post-Graduate employment in School of Dentistry

区分 Classification	平成26年度 2014	平成27年度 2015	平成28年度 2016	平成29年度 2017	平成30年度 2018	令和元年度 2019	令和2年度 2020	令和3年度 2021	令和4年度 2022
卒業生 Graduates	49	49	58	42	53	49	56	47	37
大学院生 Undergraduate Students	0	0	0	0	0	0	0	0	0
臨床研修医 Interns	40	41	47	40	43	39	44	37	31
その他 Others	9	8	11	2	10	10	12	10	6

(4) 大学院博士課程(修業年限4年)学生数

Number of Students in Doctoral program (4 years)

(令和5.5.1現在)(As of May 1, 2023)

区分 Classification	博士課程 Course of Doctorate				計 Total
	1年次 1st year	2年次 2nd year	3年次 3rd year	4年次 4th year	
定員 Capacity of Admission	43	43	43	43	172
現員 Enrollment	42(22)	44(25)	31(16)	47(19)	164(82)

()内は女子学生で内数
Numbers in parentheses indicate female students. (Included in each number)

(5) 大学院博士課程修了後の進路 Post-Doctoral employment in Graduate School of Dental Science

区分 Classification	平成28年度 2016	平成29年度 2017	平成30年度 2018	令和元年度 2019	令和2年度 2020	令和3年度 2021	令和4年度 2022
修了者等 Graduates of Doctoral Course	33(0)	19(2)	25(9)	22(7)	23(11)	21(5)	34(6)
助教、助手 Assistant Professor, Research Associate	6(0)	1(0)	4(0)	3(0)	2(0)	3(0)	6(0)
医員 Medical Staff	17(0)	8(1)	1(3)	9(6)	8(5)	6(1)	9(1)
勤務医 Dentists in Private Practice	研修医 0(0) 勤務医 5(0)	研修医 0(0) 勤務医 3(1)	研修医 0(0) 勤務医 13(5)	研修医 0(0) 勤務医 8(0)	研修医 0(0) 勤務医 6(4)	研修医 0(0) 勤務医 9(3)	研修医 0(0) 勤務医 16(3)
その他 Others	5(0)	7(0)	7(1)	2(1)	7(2)	3(1)	3(2)

()内の数字は博士課程単位修得後退学者で外数
Numbers in parentheses indicate students obtaining all prescribed credits and leaving before completion of the Doctor's Program. (Not included in each number)

(6) 大学院修士課程(修業年限2年)学生数

Number of Students in Master's Program (2 years)

区分 Classification	修士課程 Master's Program		計 Total
	1年次 1st year	2年次 2nd year	
定員 Capacity of Admission	6	—	6
現員 Enrollment	5(5)	—	5(5)

()内は女子学生で内数
Numbers in parentheses indicate female students. (Included in each number)

(7) 研究生、専修生、聴講生数

Number of Research Students and Special Students and Auditors

(令和5.5.1現在)(As of May 1, 2023)

講座名 Name of Division	研究生 Research Student	専修生 Special Student	聴講生 Auditor	計 Total
口腔常態制御学講座 Division of Oral Biological Sciences	4			4
口腔保健推進学講座 Division of Oral Health, Growth and Development				
口腔機能修復学講座 Division of Oral Rehabilitation	1			1
口腔顎顔面病態学講座 Division of Maxillofacial Diagnostic and Surgical Sciences	1			1
総合歯科学講座 Division of Interdisciplinary Dentistry				
口腔保健開発学講座 Division of Oral Health, Technology and Epidemiology				
計 Total	6	0	0	6



令和5年度 九州大学歯学部新入生オリエンテーション
Freshmen in School of Dentistry



学生の実習風景
Practical training of students

8 解剖体数 Number of Autopsies

系統解剖 Systematic Anatomy

区分 Classification	平成30年度 2018	令和元年度 2019	令和2年度 2020	令和3年度 2021	令和4年度 2022	5年間平均 Average
解剖体数 No. of Cadavers	12	16	12	14	13	13
収集体数 No. of Cadavers Collected	16	19	12	13	11	14

9 自己点検・ 評価及び外部評価 Self Evaluation and Outside Evaluation

平成 5 年6月	九州大学歯学部の現状と将来の展望
6 年3月	九州大学歯学部附属病院自己点検評価報告書
9 年3月	九州大学歯学部研究活動自己点検報告書
11年3月	九州大学歯学部自己点検・評価報告書—現状と将来の展望— 九州大学歯学部自己点検・評価報告書—現状と将来の展望—(要旨) 九州大学歯学部研究活動自己点検・評価報告書
11年5月	九州大学歯学部附属病院自己点検・評価報告書—現状と将来の展望—
12年3月	九州大学歯学部・歯学部附属病院・大学院歯学研究科外部評価報告書 九州大学歯学部・大学院歯学研究科・歯学部附属病院自己点検・評価報告書資料集 九州大学歯学部・大学院歯学研究科・歯学部附属病院自己点検・評価報告書(含外部評価報告書)
19年6月	大学機関別認証評価 自己評価書
20年6月	中期目標期間の業務実績評価に係る現況調査表
22年6月	中期目標期間に係る業務の実績に関する報告書
26年6月	大学機関別認証評価 自己評価書
28年6月	中期目標期間の業務実績評価に係る現況調査表
令和 2 年6月	第3期法人評価(4年目終了時)に係る現況調査表(教育、研究)
令和 3 年6月	歯学教育評価(試行評価)報告書



CBT(コンピュータを用いた客観試験)
CBT (Computer-based Testing)

International Exchange Program

(1) 交流協定校

Inter-School Agreements

- ① 江陵原州大学校歯科大学 (旧 江陵大学校歯科大学) (大韓民国) 平成20年～
College of Dentistry, Gangneung-Wonju National University (Kangnung National University)(Korea)2008～
- ② マレーシア科学大学物質・鉱物資源工学部 (マレーシア) 平成23年～ University Sains Malaysia (Malaysia) 2011～
- ③ ホーチミン市医科薬科大学歯学部 (ベトナム) 平成26年～
University of Medicine and Pharmacy - Ho Chi Minh City (Viet Nam) 2014～
- ④ アイルランガ大学歯学部 (インドネシア) 令和4年～ Universitas Airlangga (Indonesia) 2022～

(2) ダブルディグリープログラム協定校 Exchange partner university for double degree program

延世大学歯学研究科 (韓国) 令和5年～ Yonsei University, College of Dentistry (Korea) 2023～

(3) 外国人留学生数 Number of Foreign Students

(令和5.5.1現在)(As of May 1, 2023)

区分 Classification	国費 Government Sponsored Students			私費 Private Students			計 Total			
	学部学生 Undergraduate Students	大学院生 Graduate Students	研究生 Research Students	学部学生 Undergraduate Students	大学院生 Graduate Students	研究生 Research Students	学部学生 Undergraduate Students	大学院生 Graduate Students	研究生 Research Students	計 Total
中国 China		1(0)		2(0)	36(20)	3(1)	2(0)	37(20)	3(1)	42(21)
韓国 Korea				3(1)		1(0)	3(1)		1(0)	4(1)
マレーシア Malaysia		1(1)						1(1)		1(1)
シリア Syria		7(1)	1(0)		1(0)			8(1)	1(0)	9(1)
スーダン Sudan					1(1)			1(1)		1(1)
ブラジル Brazil										
トンガ Tonga										
台湾 Taiwan				1(0)	1(1)		1(0)	1(1)		2(1)
アメリカ USA				1(1)			1(1)			1(1)
イラン Iran					1(0)			1(0)		1(0)
ベトナム Vietnam		1(1)						1(1)		1(1)
バングラデシュ Bangladesh					2(1)			2(1)		2(1)
イラク Iraq		1(0)						1(0)		1(0)
パレスチナ Palestine		1(1)						1(1)		1(1)
アルゼンチン Argentina						1(1)			1(1)	1(1)
計 Total		12(4)	1(0)	7(2)	42(23)	5(2)	7(2)	54(27)	6(2)	67(31)

()内は女子学生で内数 Numbers in parentheses indicate female students. (Included in each number)

(4) 国際連携推進室

Office of International Relations

令和2年度より設置。Office of International Relations was started from March 1, 2020

目的) Purposes)

- ① 海外から大学院博士課程への留学希望の問い合わせ窓口
Studying abroad inquiry desk to Graduate School of Dental Science in Kyushu University
- ② 留学生(学部生、大学院生)の修学相談窓口
Study consultation desk for the foreign student (undergraduate, graduate student)
- ③ 在学生の短期留学に関する相談窓口
Consultation desk about the short-term studying abroad for undergraduate, graduate student

担当) A teacher in charge)

国際展開担当副研究院長 Vice Dean for promoting International Affairs

(5) 歯学(昭63~平14)、歯学教育(平15~平19)及び口腔健康科学教育(平20~平22)研修コースによる受入れ

Participants of the Group Training Course in Clinical Dentistry (1988~2002), in Dental Education (2003~2007) and in Oral Health Science Education(2008~2010)

国名 英語表記	歯学(Clinical Dentistry)		歯学教育(Dental Education)					口腔健康科学教育 (Oral Health Science Education)			累計 (昭和63~平22) Total(1988~2010)	
	(第1回~第15回)	(第1回)	(第2回)	(第3回)	(第4回)	(第5回)	(第1回~第5回)	(第1回)	(第2回)	(第3回)		
	昭和63年度~平成14年度 1988~2002	平成15年度 2003	平成16年度 2004	平成17年度 2005	平成18年度 2006	平成19年度 2007	平成15年度~平成19年度 2003~2007	平成20年度 2008	平成21年度 2009	平成22年度 2010		
アジア地域 Asia	78(42)	2(1)	2(1)	6(3)	5(2)	3(2)	18(9)	1(0)	2(0)	2(1)	101(52)	
カンボジア Cambodia	2(1)										2(1)	
中国 China	14(6)		1(1)	1(1)	2(1)		4(3)				18(9)	
インドネシア Indonesia	12(7)										12(7)	
韓国 Korea	2(0)										2(0)	
ラオス Laos	2(0)										2(0)	
マレーシア Malaysia				1(0)			1(0)				1(0)	
モルディブ Maldives	1(1)										1(1)	
モンゴル Mongolia	2(2)										2(2)	
ミャンマー Myanmar	1(0)										1(0)	
パキスタン Pakistan	3(0)										3(0)	
フィリピン Philippines	8(3)		1(0)	1(0)	1(0)	1(1)	4(1)				12(4)	
スリランカ Sri Lanka	13(7)	1(1)		1(0)	1(0)		3(1)	1(0)	2(0)	2(1)	21(9)	
タイ Thailand	18(15)	1(0)		1(1)			2(1)				20(16)	
ベトナム Vietnam				1(1)	1(1)	1(0)	3(2)				3(2)	
ブータン Bhutan						1(1)	1(1)				1(1)	
中近東地域 The Middle East	11(5)			1(0)			1(0)				12(5)	
イラク Iraq				1(0)			1(0)				1(0)	
サウジアラビア Saudi Arabia	7(2)										7(2)	
トルコ Turkey	4(3)										4(3)	
アフリカ地域 Africa	28(9)	4(1)	5(1)	2(1)	2(0)	3(0)	16(3)				44(12)	
ガーナ Ghana	5(0)										5(0)	
ケニア Kenya	6(1)	1(0)	1(0)	2(1)		1(0)	5(1)				11(2)	
モーリタニア Mauritania	1(0)		1(0)				1(0)				2(0)	
ナイジェリア Nigeria	5(2)	1(0)	1(1)		1(0)	1(0)	4(1)				9(3)	
セネガル Senegal	3(1)	1(0)					1(0)				4(1)	
シエラレオネ Sierra Leone	1(1)										1(1)	
タンザニア Tanzania			1(0)				1(0)				1(0)	
ザンビア Zambia	7(4)	1(1)	1(0)				2(1)				9(5)	
マラウイ Malawi					1(0)		1(0)				1(0)	
カメルーン Cameroon						1(0)	1(0)				1(0)	
中南米地域 America	44(23)	3(2)	2(1)	1(1)	1(1)	3(1)	10(6)	6(4)	5(3)	3(2)	68(38)	
ボリビア Bolivia		1(1)					1(1)				1(1)	
ブラジル Brazil	9(5)										9(5)	
チリ Chile	1(0)	1(0)	1(0)	1(1)	1(1)	1(1)	5(3)	1(1)	2(0)	1(1)	10(5)	
コロンビア Columbia	3(1)										3(1)	
コスタリカ Costa Rica	7(2)										7(2)	
ドミニカ共和国 Dominican Republic	3(2)										3(2)	
ジャマイカ Jamaica	1(0)										1(0)	
メキシコ Mexico	2(1)										2(1)	
パナマ Panama	5(3)										5(3)	
パラグアイ Paraguay	3(2)										3(2)	
ペルー Peru	5(3)	1(1)	1(1)				2(2)				7(5)	
ウルグアイ Uruguay	5(4)						2(0)	2(0)	3(2)	1(1)	2(1)	13(8)
ホンジュラス Honduras								2(1)	2(2)		4(3)	
大洋州地域 The Pacific Islands	6(2)	1(1)	2(1)	1(0)	2(1)		6(3)	4(2)	1(0)	1(0)	18(7)	
クック諸島 Cook Islands	1(0)										1(0)	
フィジー Fiji	2(1)				1(0)		1(0)				3(1)	
パラオ Palau	1(0)										1(0)	
サモア(西サモア) Samoa(Western Samoa)	1(0)		1(1)	1(0)	1(1)		3(2)	2(2)	1(0)	1(0)	8(4)	
トンガ Tonga	1(1)	1(1)					1(1)	2(0)			4(2)	
バヌアツ Vanuatu			1(0)				1(0)				1(0)	
ヨーロッパ地域 Europe	5(2)										5(2)	
ブルガリア Bulgaria	1(0)										1(0)	
キプロス Cyprus	1(0)										1(0)	
マケドニア Macedonia	2(1)										2(1)	
スロバキア Slovakia	1(1)										1(1)	
合計 Total	172(83)	10(5)	11(4)	11(5)	10(4)	9(3)	51(21)	11(6)	8(3)	6(3)	248(116)	

()内は女性で内数 Numbers in parentheses indicate females. (Included in each number)

(6) その他 ・ 国際協力機構 外国人受託研修員の受入れ 平成28年度 1名、平成30年度 1名

(1) 令和4年度決算額 Accounts 2022

収入
Income

区分 Classification	金額(千円) Amount
授業料及び入学検定料 Tuition and Examination Fees	210,719
入学金 Entrance Fees	27,100
雑収入 Miscellaneous	317
計 Total	238,136

支出
Expenditures

区分 Classification	金額(千円) Amount
大学運営経費等(人件費含む) Expenses for management of university	1,117,761
外部資金間接経費 Other Expensive	67,510
共同研究 Cooperative Research	6,469
受託研究等 Contract Research	111,008
寄附金(支出額) Donation	45,037
科学研究費補助金(病院を除く) Grant-in-Aid for Scientific Research	242,874
その他補助金 Other Grant-in-Aid	39,588
計 Total	1,630,247

(2) 科学研究費補助金 (令和4年度)
Grant-in-Aid for Science Research (2022)

種目 Classification	件数 Number	金額(千円) Amount
基盤研究(A) Grant-in-Aid for Scientific Research (A)	2	22,490
基盤研究(B) Grant-in-Aid for Scientific Research (B)	19	82,030
基盤研究(C) Grant-in-Aid for Scientific Research (C)	65	79,690
挑戦的研究(開拓) Challenging Research (Pioneering)	2	16,380
挑戦的研究(萌芽) Grant-in-Aid for Exploratory Research	13	26,130
国際共同研究加速基金 (国際共同研究強化(B)) Fund for the Promotion of Joint International Research (Fostering Joint International Research(B))	4	19,760
若手研究 Grant-in-Aid for Young Scientists	52	73,558
研究活動 スタート支援 Grant-in-Aid for Research Activity Start-up	20	22,230
特別研究員奨励費 Grant-in-Aid for JSPS Fellows	4	3,470
計 Total	181	345,738

(病院歯科部門を含む)

(3) 寄附金
Donation

(令和4年度) (2022)

	区分 Classification	件数 Number	金額(千円) Amount
受入数 Total number	歯学研究院 Faculty of Dental Science	42件	65,197

(4) 産学連携等研究費

Joint Research with Industrial Field

(令和4年度) (2022)

区分 Classification	金額(千円) Amount	備考 Note
歯学研究院 Faculty of Dental Science	132,137	受託研究 6件 Contract Research
	16,060	共同研究 11件 Cooperative Research

1. 所在地 〒812-8582 福岡市東区馬出3丁目1番1号
Address 3-1-1 Maidashi Higashi-ku, Fukuoka, Japan 812-8582
2. 敷地 大学院歯学研究院・大学院歯学府・歯学部・九州大学病院(歯科部門) 25,727m²
Land Area The Faculty of Dental Science, the Graduate School of Dental Science, the School of Dentistry and Kyushu University Hospital, Dental Hospital
3. 建物
Areas of Building

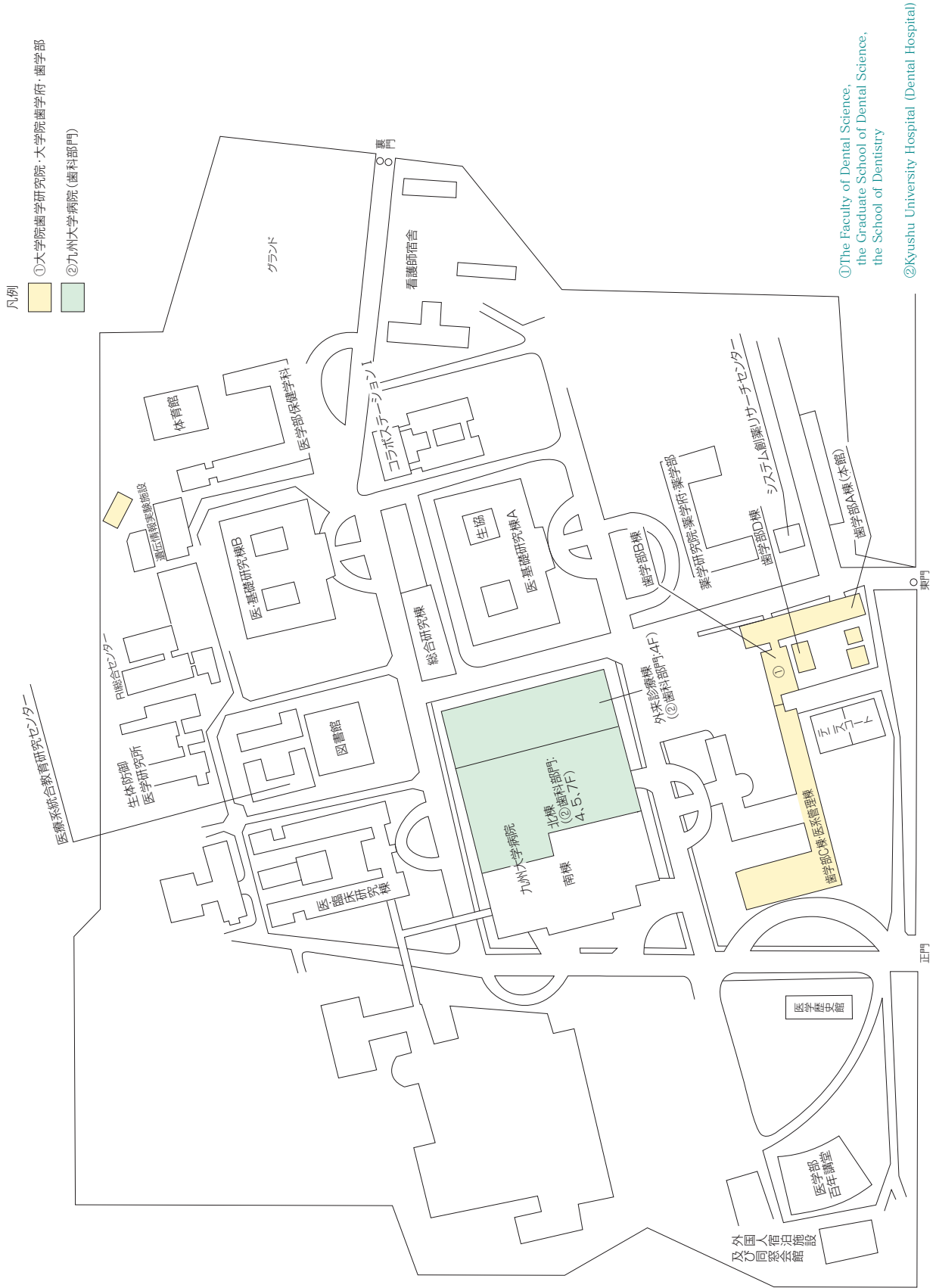
大学院歯学研究院・大学院歯学府・歯学部
The Faculty of Dental Science, the Graduate School of Dental Science, the School of Dentistry

区分 Classification	面積 Area
歯学部A棟(本館) Faculty of Dental Science Building A(Main Building)	5,949m ²
歯学部B棟 Faculty of Dental Science Building B	3,292
歯学部C棟・医系管理棟 Faculty of Dental Science Building C,Building of Administrative Office of Research and Education on Maidashi Campus	5,089
歯学部D棟 Faculty of Dental Science Building D	1,166
その他 Others	442
計 Total	15,938

九州大学病院(歯科部門)
Kyushu University Hospital, Dental Hospital

区分 Classification	面積 Area
外来診療棟4階 Outpatient clinic Building 4F	572m ²
北棟4階 North Building 4F	4,395
北棟5階 North Building 5F	3,068
北棟7階 North Building 7F	1,754
計 Total	9,789

13 病院地区位置図 Hospital Campus Map



14 インターネットによるアクセス方法 Access by Internet

大学院歯学研究院・大学院歯学府・歯学部ホームページ<https://www.dent.kyushu-u.ac.jp>を参照して下さい。

The Faculty of Dental Science, the Graduate School of Dental Science, the School of Dentistry can be accessed via a home page on [www. https://www.dent.kyushu-u.ac.jp](https://www.dent.kyushu-u.ac.jp)

九州大学 歯学部 大学院歯学府 大学院歯学研究院

アクセス JP / EN サイトナビ

総合情報 学部・学府(大学院) 入試情報 キャンパスライフ 国際交流 研究について

Overall Well-being through Oral Health

受験生の方 保護者の方 学部生の方 大学院生・卒業生の方 企業・研究機関の方 一般の方

KYUSHU OBT 歯学部 歯学研究院 歯学研究院 歯学研究院

九州大学 大学院歯学研究院 1分野1自慢

九州大学歯学部同窓会 Kyushu University Faculty of Dental Science Alumni Association

TOPICS

2019.6.11 九州大学大学院 歯学府博士課程 令和2年度大学院生募集 令和2年度 大学院説明会のお知らせ

2019.4.2 歯周病が慢性閉塞性肺疾患(COPD)の引き金に～歯周病が重度な人はCOPDを発症するリスクが約4倍～ トピックス一覧へ

2019.3.11 「歯の神経が短期間に死滅するしくみを解明」歯周病学分野、東北大学、広島大学の共同研究の成果

50th Anniversary of
the Foundation of
the School of Dentistry

九州大学歯学部は、昭和42年に国立大学で6番目の歯学部として創立されて以来、平成29年6月に50周年の節目を迎えました。

これを機に、創立50周年記念事業として、ロゴマークの作成、躍進スローガンの作成、モニュメントの設置を始め、記念式典の開催、記念誌の発行、記念シンポジウムの開催、記念市民フォーラムの開催、ロゴマーク入り演台の寄贈など、様々な取り組みを行っています。

■ 主な50周年記念事業

1. ロゴマークの作成

コンセプト:

「グローバル」、「情報発信」、「歯学」、「未来」をキーワードとして、“Global Hub for Dental Science”を目指す。

2. 躍進スローガンの作成 **「継承・躍進・牽引」**

コンセプト:

次の50年に向け、先人たちが築いてきた歴史と叡智を「継承し」、さらに「躍進」させ、世界をリードし「牽引」していくことを目指す、という意味が込められています。今後も最先端の歯学・歯科医療の研究開発とその臨床応用に向けて、さらなる活性化を目指していきます。



3. 歯学部50周年記念モニュメント設置

設置場所: 歯学部玄関前 (平成29年5月設置)

タイトル: 口腔の健康が世界を救う

コンセプト:

「九州大学歯学部のこれまでの50年の伝統と精神を、これからの50年、さらにその先へと受け継いでいくために、[医療・教育・研究]、これら三つの軸を、螺旋を紡ぐように、より強固に融合、調和させながら、恒久的な健康への貢献を目指す」という理念をモニュメントとして具現化した。(制作者: 石川幸二 名誉教授(芸工)のコメントより抜粋)



15 50th Anniversary of the Foundation of the School of Dentistry

The School of Dentistry, Kyushu University has reached the milestone of 50th anniversary in June, 2017 since it has been founded in 1967 as 6th School of Dentistry in the national universities in Japan.

Taking and celebrating this opportunity, we have done the efforts on various memorial projects, such as the decision of the logo and slogan of the Faculty of Dental Science, installation of monument, memorial ceremony, commemorative publication, symposium, forum for the citizens, and donation of lecture table with the new logo.

■ -Major memorial projects-

1. Logo

Concept: To achieve 'Global Hub for Dental Science' with keywords of 'Global', 'Transmission of information', 'Dentistry', and 'Future'.



2. Slogan

'Inheritance, Breakthrough, and Initiative'

Concept: This means that we will 'Inherit' the history and wisdom that have been developed by our predecessors, make a major 'Breakthrough' and take a great 'Initiative' in education, science, and medical practice in dentistry toward the next 50 years. Here we promise to further activate ourselves for cutting-edge research and development in dentistry and dental care, and for its clinical application.

3. Monument

Installed place: In front of entrance of School of Dentistry (May, 2017)

Title: 'Oral health saves the world'

Concept: 'To inherit tradition and spirit that School of Dentistry, Kyushu University has developed for these 50 years to next 50 years and more, we will contribute to permanent health in robust integration and harmony with three axes of 'Medicine, Education, and Research', weaving the spiral of them.'

This concept has been shaped as a monument. (Extract of the comments of Designer, Koji Ishikawa, Professor Emeritus in School of Design, Kyushu University)



16 所在地略図 Location Map

Location Map

所在地 Address

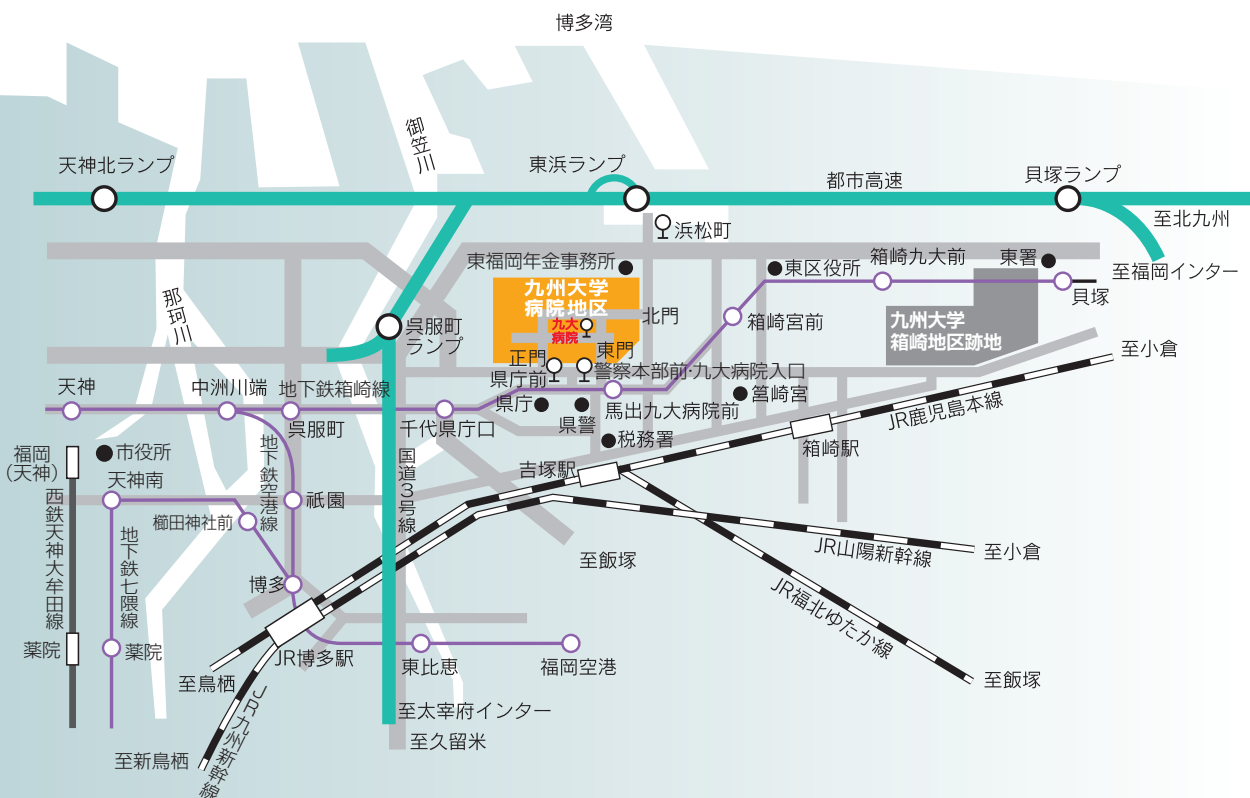
〒812-8582 福岡市東区馬出3丁目1番1号
3-1-1 Maidashi Higashi-ku, Fukuoka, Japan 812-8582

TEL (092) 642-6676
FAX (092) 642-6246

■ JR吉塚駅下車 徒歩約10分

■ 地下鉄箱崎線馬出九大病院前下車
福岡空港から約13分
博多駅から約10分
天神から約6分
— 中洲川端乗換

■ 西鉄バス「県庁前」、「九大病院」又は「警察本部前・九大病院入口」下車
博多駅から約15分(系統番号⑨⑩⑳)
天神から約15分(系統番号①②③⑤⑥⑦⑧等)





九州大学
KYUSHU UNIVERSITY



九州大学大学院
歯学研究院